

Crédit Agricole Brasil

**RELATÓRIO DE SUSTENTABILIDADE**

**2025**

---

# Sumário

---

## Apresentação

- Nossa razão de ser
  - Mensagem da Presidente
  - Grupo Crédit Agricole no mundo
  - Crédit Agricole Brasil
- 

## Compromissos do Grupo Crédit Agricole

- O Projeto Social do Grupo Crédit Agricole
  - 10 Compromissos coletivos do Grupo Crédit Agricole
  - Crédit Agricole – Corporate & Investment Bank: Histórico de Iniciativas Ambientais
  - Ampla gama de produtos financeiros sustentáveis
- 

## Destques no Brasil

- Os Pilares da nossa Estratégia
  - Pilar Humano
  - Pilar de Riscos
  - Pilar Sustentabilidade
  - Governança e Gestão Socioambiental
  - Resultado de nossa estratégia
-

## Nossa “razão de ser”



“ **Trabalhando** todos os dias pelo interesse de nossos clientes e da sociedade ”

# Mensagem da Presidente

Em 2025, o Crédit Agricole celebra 140 anos de história dedicados a apoiar as transformações da sociedade. Desde sua fundação, o Grupo trabalha com determinação no interesse de todos, tornando o progresso acessível a todos e enfrentando os desafios de seu tempo. Hoje, vivemos um momento crítico. A mudança climática e a deterioração da biodiversidade exigem ação imediata. O Crédit Agricole reconhece essa urgência e reafirma seu compromisso com a sustentabilidade como pilar estratégico de seu modelo de negócios. Como líder global em financiamento privado de energias renováveis, o Grupo concentra seus investimentos no desenvolvimento de energias limpas e baixo-carbono. Investimos €26,3 bilhões em financiamento de energia de baixo carbono, demonstrando nosso compromisso em mobilizar capital para a transição energética necessária.

No Brasil, replicamos esse compromisso global com ações concretas e significativas. Operamos segundo princípios de utilidade e universalidade, servindo a todos os clientes em todas as regiões, com soluções que promovem desenvolvimento sustentável e inclusivo. Nossas iniciativas locais focam em:

- **Financiamento Verde:** Apoiamos nossos clientes em suas transições sustentáveis, oferecendo soluções de crédito para projetos de energia renovável e preservação ambiental, integrando critérios de desempenho não-financeiro em nossas análises de financiamento.
- **Educação e Conscientização:** Desenvolvemos programas para aconselhar e apoiar nossos clientes em sua transição energética, capacitando-os a tomar decisões mais conscientes e responsáveis com o meio ambiente.
- **Suporte social:** Através de nossa operação local, promovemos o apoio à cultura, patrocinando eventos educativos e sociais, além de contribuir com a doação de trabalho e equipamentos à comunidade.

O Crédit Agricole Brasil está comprometido em ser um facilitador e acelerador das transições sociais e ambientais. Juntos, estamos moldando um futuro mais sustentável, inclusivo e próspero para o Brasil.



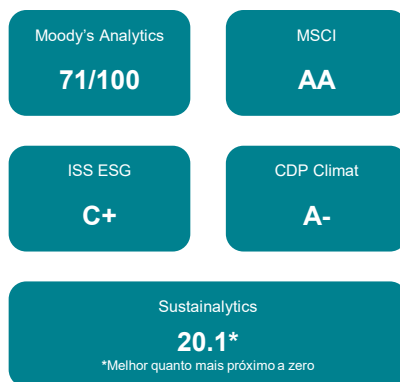
**GILIANE CŒURDEROY**  
**DIRETORA PRESIDENTE**  
(SENIOR COUNTRY OFFICER)

# Grupo Crédit Agricole no mundo

## Uma estratégia não financeira integrada aos nossos modelos

O Grupo Crédit Agricole está consolidando seu desempenho não financeiro com base em uma estratégia socioambiental e climática integrada em seus modelos. Em termos de governança, isso está sendo feito por meio da gestão de Sustentabilidade e Impacto e dos critérios ESG integrados à remuneração variável dos executivos. Para os processos operacionais, isso está sendo realizado, por exemplo, por meio da implementação de sua estratégia climática. Por fim, essa consolidação também está sendo alcançada por meio de relatórios não financeiros, que estão alinhados com padrões regulatórios e voluntários para critérios sociais e ambientais.

### Ratings não financeiros:



(Dez/2024)

### Nossa contribuição à sociedade:

- **€31,2 bilhões**: em dinheiro investido em títulos verdes, sociais e sustentáveis (Grupo Crédit Agricole);
- **€22,8 bilhões**: atuado como *bookrunner* para títulos verdes, sociais e sustentáveis (Banco Corporativo e de Investimento Crédit Agricole – CA CIB);
- **€26,3 bilhões**: em financiamento de energia de baixo carbono, Grupo Crédit Agricole (Ativos vinculados à energia de baixo carbono, compreendendo energia renovável produzida pelos clientes de todas as entidades do Grupo Crédit Agricole, incluindo ativos ligados à energia nuclear no caso do CA CIB);
- **€10,4 bilhões**: em ativos vinculados à revitalização de territórios e redução de desigualdades (Ofertas vinculadas a empréstimos para profissionais e PMEs em áreas rurais de regeneração – LCL);
- **€16 bilhões**: em ativos em soluções de impacto segundo o ESG Impact Framework (Amundi);
- **14 GW**: de capacidade de produção de energia renovável financiada (CA Assurances);
- **37%** dos novos veículos financiados são eletrificados (CA Personal Finance & Mobility);
- **Point Passerelle**: 12.600 famílias em dificuldades financeiras auxiliadas pelos Bancos Regionais.



### Qualidade reconhecida de relatórios para Recursos Humanos

Em 2024, a Iniciativa de Divulgação da Força de Trabalho concedeu ao Crédit Agricole uma pontuação de 85% (+13 pontos contra 2021). A Iniciativa de Divulgação da Força de Trabalho (WDI) é um dos principais programas do mundo que visa melhorar a transparência corporativa e a responsabilidade em questões relacionadas a Recursos Humanos, fornecendo às empresas e aos investidores dados abrangentes e comparáveis, além de ajudar a melhorar a qualidade das ofertas de emprego ao redor do mundo.

### O processo do orçamento de carbono

Para atender ao requisito de monitoramento das rotas de descarbonização, a direção dos compromissos de Net Zero Emissions (Emissões Líquidas Zero) é integrada ao processo orçamentário. O carbono é gerenciado como um recurso escasso e em declínio. O aspecto de carbono do financiamento é monitorado de acordo com as trajetórias setoriais, seja em termos absolutos ou em termos de intensidade, com metas anuais estabelecidas por entidade com base nas metas de 2030 anunciadas pelo Grupo.

# Crédit Agricole Brasil

O Banco Crédit Agricole Brasil, é o braço corporativo e de investimento do Grupo Crédit Agricole (CA CIB). O Crédit Agricole CIB oferece a seus grandes clientes corporativos e institucionais uma variedade de produtos e serviços nas áreas de mercados de capitais, banco de investimento, finanças estruturadas, banco comercial e comércio internacional. O Banco é pioneiro na área de financiamento climático e atualmente é líder de mercado nesse segmento, oferecendo uma oferta completa para todos os seus clientes.

**No Brasil, em vésperas de completar 80 anos, prova seu comprometimento com seus clientes no país e, recentemente, com o aporte de capital de € 200 milhões, demonstra o desejo de relacionamento de longo prazo com o mercado brasileiro.**

Essa ação significa maior capacidade para participar de transações de grande porte em moeda local, expandindo o papel no ecossistema financeiro brasileiro, fortalecendo o atendimento a clientes multinacionais e grandes corporações brasileiras, além de prover diversificação.

Preocupado com o meio ambiente, oferece soluções customizadas para o mercado, conciliando os interesses dos clientes com a vasta gama de produtos e serviços oferecidos.

A sua capacidade de executar grandes transações permite negociar com grandes empresas no Agronegócio, Papel & Celulose, Mineração de Metais, Energia e Automotiva, por exemplo.



# Compromissos do Grupo Crédito Agricole

# O Projeto Social do Grupo Crédit Agricole

Frente aos grandes desafios ambientais, sociais e agrícolas, o Grupo Crédit Agricole compromete-se em acompanhar as transições de todos os seus clientes, considerando suas atividades quotidianas, e também a economia real das localidades.

Para acompanhar maciçamente as transições nas localidades, o Grupo Crédit Agricole definiu um programa com 10 compromissos em 3 prioridades:



Ação em prol do clima  
e da transição para  
uma economia de  
baixo carbono



Reforço na coesão e  
na inclusão social



Sucesso nas  
transições agrícola e  
agroalimentar

# 10 Compromissos coletivos do Grupo Crédit Agricole

Ações em prol do clima e da transição para uma economia de baixo carbono:

1. Alcançar a neutralidade do carbono até 2050;
2. Aconselhar e acompanhar 100% de nossos clientes na sua transição energética;
3. Integrar critérios de desempenho extra financeiro em 100% da análise do nosso financiamento a empresas e agricultores.

Reforço na coesão e na inclusão social:

4. Oferecer um portfólio de ofertas que não exclua clientes, para promover a inclusão social e digital, e se adaptar à evolução econômica e social;
5. Contribuir para redinamizar as localidades mais frágeis e reduzir as desigualdades sociais em matéria econômica, social e de luta contra a desertificação;
6. Promover a inserção dos jovens através do emprego e da formação;
7. Amplificar a diversidade e a miscigenação em todas as entidades do Grupo Crédit Agricole e na sua liderança.

Sucesso nas transições agrícola e agroalimentar:

8. No contexto das alterações climáticas que afetam a biodiversidade, acompanhar a evolução das técnicas para um sistema agroalimentar competitivo e sustentável;
9. Permitir que a agricultura francesa contribua plenamente para a luta contra as alterações climáticas;
10. Contribuir para o reforço da soberania alimentar.

# Crédit Agricole – Corporate & Investment Bank: Histórico de Iniciativas Ambientais

“Nós continuamos a acompanhar os nossos clientes em suas transições energéticas e de descarbonização.”

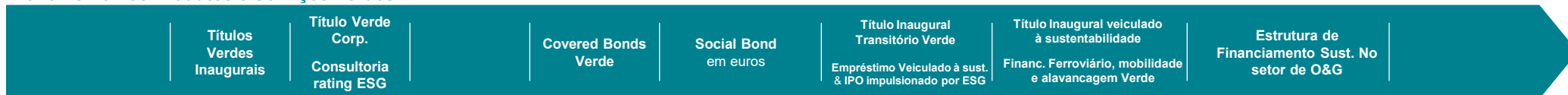
## Compromissos em nossos portfolios



## Compromissos sobre nossa exposição a determinadas classes de ativos



## Pioneirismo nos Produtos e Serviços Verdes



## Compromissos com áreas protegidas



## Princípios & Padrões de Mercado



# Ampla gama de produtos financeiros sustentáveis

Crédit Agricole CIB oferece produtos verdes, atendendo as necessidades dos clientes, direcionados pela inovação e suportados pela expertise de todas as linhas de negócio:



**Financiando sua Sustentabilidade**



**Adaptação ao seu modelo de negócio**



**Investimento em Sustentabilidade**

Bonds Verdes, Sociais e de Sustentabilidade

Empréstimos Verde

Financiamento Verde, Social e de Sustentabilidade

ESG Advisory

Green Trade Finance

Assessoria em Investimentos de Impacto

Títulos garantidos por ativos verdes

Securitização Verde

Financiamento de Projetos de Energia Verde

Financiamento Ferroviário Verde

Empréstimos vinculados à sustentabilidade

Títulos vinculados à sustentabilidade

Papeis Comerciais Garantidos por Ativos Verde (Green ABCP)

Financiamento de Remessas Verde

Financiamento de Capital vinculado à Sustentabilidade

Contratação de Serviços Verde

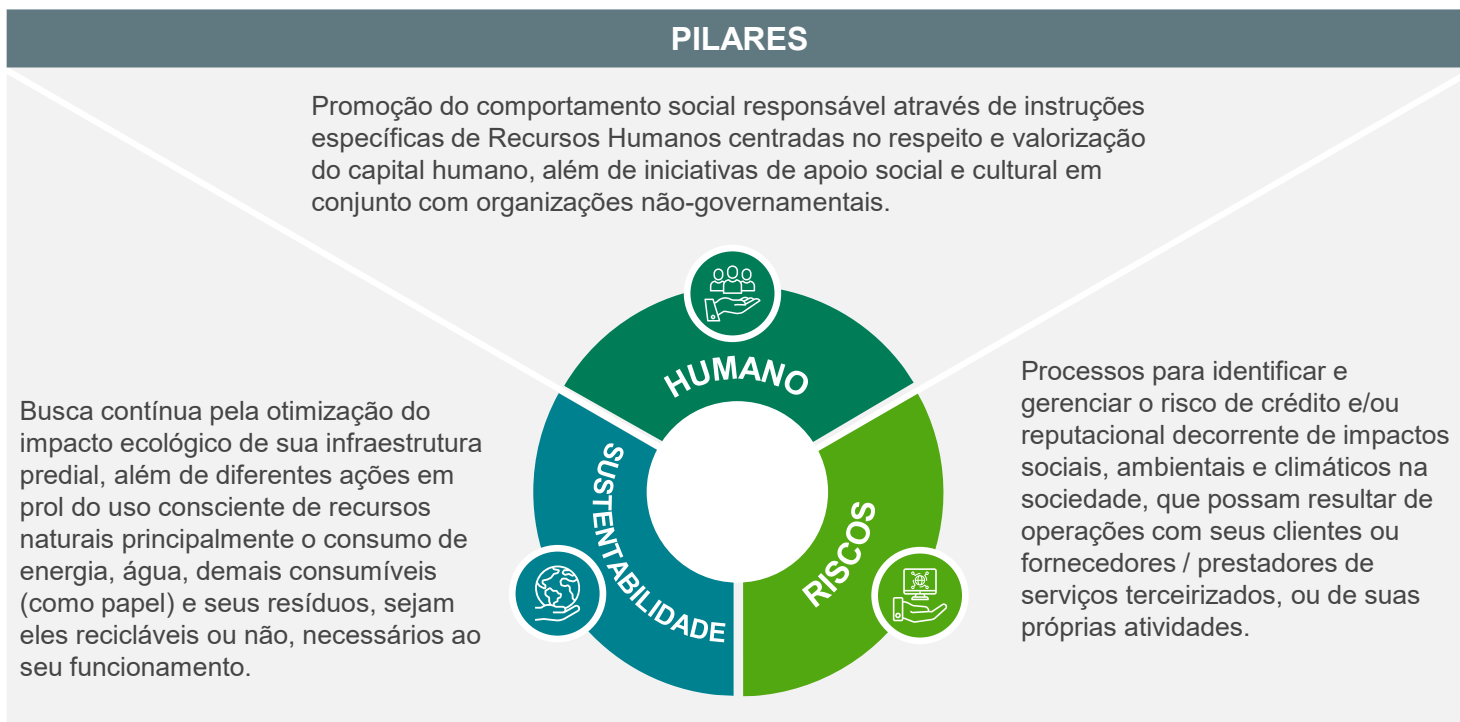
Financiamento à Exportação Verde

# Destques no Brasil

# Os Pilares da nossa Estratégia

No Crédit Agricole Brasil, as iniciativas de cunho socioambiental seguem as diretrizes de sua matriz na França, adequando-se à realidade local em termos regulatórios e de estratégia, levando em conta não somente os riscos socioambientais, mas também os efeitos positivos gerados.

A responsabilidade social, ambiental e climática é um requisito fundamental para o desenvolvimento sustentável do grupo Crédit Agricole, sendo tratada através de três pilares:



## POLÍTICA DE RESPONSABILIDADE SOCIAL, AMBIENTAL E CLIMÁTICA (PRSAC)



A Política de Responsabilidade Social, Ambiental e Climática (PRSAC) apresenta o conjunto de princípios e diretrizes de natureza social, ambiental e climática que o Crédit Agricole Brasil observa na condução dos seus negócios, das suas atividades e dos seus processos, bem como na sua relação com as partes interessadas, em conformidade com a regulamentação aplicável no Brasil, de forma a assegurar que estes três pilares sejam cumpridos e respeitados.



### PRINCÍPIOS DO EQUADOR

O grupo Crédit Agricole também é signatário, desde 2014, aos Princípios de Equador, o qual é baseado em critérios do International Finance Corporation (IFC) – braço do Banco Mundial e adotado por mais de 130 instituições financeiras internacionais, onde definem um padrão (código de conduta) para financiamentos de projetos.

# Pilar Humano: Atenção com nossos colaboradores e a sociedade



## SAÚDE E QUALIDADE DE VIDA

- Programa de vacinação e campanhas mensais para promoção de saúde, prevenção a doenças e qualidade de vida (Webinars, informativos semanais no HR Newsletter, workshops);
- Atividades efetuadas na semana da SIPAT, promovida pela CIPA;
- Flexibilidade, com a possibilidade de trabalho de forma híbrida (até dois dias em *home-office*).



## CARREIRA E DESENVOLVIMENTO

- Constante contato com funcionários para ajuda, solução de conflitos e progressão de carreira, avaliação de objetivos e desempenho, além de mobilidade interna (nacional e internacional);
- Promoção da inserção dos jovens no ambiente de trabalho, através do emprego e da formação, adequando sua jornada profissional aos horários escolares e promovendo programa de mentoria;
- 37,5% de mulheres na liderança da instituição.



## CONHECIMENTO

- Plataforma e-Learning dedicada aos temas ambientais, sociais e governança corporativa – “ESG”, propiciando insights e propostas de valor associadas, qualificando nossos profissionais em questões ambientais, sociais, transição climática e finanças sustentáveis.
- Parceria com a plataforma de aprendizagem do LinkedIn, permitindo acesso integral aos seus funcionários
- Provimento de uma I.A generativa aos funcionários para aumentar o rendimento com qualidade e tecnologia.



## CULTURA

- Patrocínio de “Uma Noite com os Impressionistas – Paris 1874” – uma experiência imersiva de realidade virtual em São Paulo, localizada no Shopping Cidade São Paulo, que recria a primeira exposição impressionista, permitindo aos visitantes caminhar pela Paris do século XIX e interagir com obras de Monet, Renoir e Degas.

# Pilar Humano: Atenção com nossos colaboradores e a sociedade



## DIVERSIDADE

- Celebração do mês da Diversidade, promovendo palestras e disponibilizando treinamentos on-line;
- Definição de estratégias de recrutamento e seleção mais inclusivas;
- Presença do Grupo de Discussão de Colaboradores (DIB – Diversity in Banking) que atua em ações positivas para promoção de Diversidade e Inclusão no ambiente corporativo.



## CLIMA ORGANIZACIONAL

- Celebração de datas especiais, como o Dia dos Pais, Dia das mães, Dia das Mulheres, Family Day, Festa de Final de ano, e política de licença maternidade / paternidade com 100% de retenção pós licença;
- Voluntariado: promoção da semana de solidariedade, onde os profissionais de diferentes áreas atuam em programas de voluntariado, compartilhando seu trabalho e conhecimento com jovens em formação.



## SOLIDARIEDADE

- Ações sociais responsáveis incentivando a participação dos funcionários, além de iniciativas de patrocínio realizadas através da Lei de Incentivo à Cultura e ao Esporte, como o suporte a Santa Marcelina Cultura e Ópera na Tela;
- Doações incentivadas: inscrições a colaboradores para eventos sociais, corridas e eventos beneficentes, além de doações através da lei de incentivo fiscal no Pronon – Programa Nacional de Apoio e Atenção Oncológica.



## RECONHECIMENTO

- Premiado pela ABBC – Associação Brasileira de Bancos Comerciais, em 2024, com o Selo “Mais Mulheres na Liderança” mostra sua vocação em valorizar seus funcionários pela sua performance, sinal do tratamento equitativo de seus funcionários, sem discriminações de quaisquer espécie;
- Impacto em 6 dos 17 objetivos de desenvolvimento das nações Unidas:



# Pilar de Riscos: Modelo de Negócios do Crédit Agricole Brasil

O modelo de negócios do Crédit Agricole Brasil é fundamentado na criteriosa seleção da base de clientes que possuam governança para tratar de assuntos socioambientais e compromisso em diminuir o impacto inerente às atividades operacionais (eficiência energética, eficiência no uso da água, eficiência na geração e tratamento de resíduos, emissões CO2, etc.), atuando em setores econômicos e/ou regiões do país menos sensíveis ao risco socioambiental.

Essa estratégia visa evitar relacionamento comercial com clientes classificados como sensíveis ao risco socioambiental e climático, com monitoramento contínuo.

As decisões de concessão de crédito têm a preocupação de evitar a geração de impactos socioambientais negativos, pelo contrário, apoiam operações financeiras com clientes que possam fomentar a geração de impactos socioambientais positivos (por ex. energias renováveis, infraestrutura de baixo-carbono, tecnologias limpas, projetos de eficiência energética, etc.).

O Crédit Agricole Brasil procura assessorar seus clientes através de diálogo transparente sobre as melhores práticas globais no gerenciamento do risco socioambiental, aconselhando e acompanhando os clientes na transição energética para uma economia de baixo carbono.

Portanto, o Crédit Agricole Brasil exerce um papel estratégico no Sistema Financeiro Brasileiro na direção de uma economia mais sustentável, ou seja, propiciando geração de riquezas e atendendo demandas da comunidade de forma socialmente inclusiva e em respeito à natureza.

# Pilar de Riscos: Análise criteriosa dos clientes

O foco da análise do risco socioambiental é a possibilidade de perdas, por parte do Crédit Agricole CIB Brasil, ocasionadas por:

- **Riscos sociais:** eventos associados à violação de direitos humanos e garantias fundamentais, ou atos lesivos ao interesse coletivo (atos de assédio, discriminação, trabalho infantil, escravidão, etc.);
- **Riscos ambientais:** eventos associados à degradação do meio ambiente, como o uso excessivo de recursos naturais, desastres ambientais resultantes da intervenção humana, poluição, conduta ou atividade irregular, ilegal ou criminosa contra a fauna e/ou a flora, incluindo o desmatamento;
- **Riscos climáticos:**
  - **“de transição”:** eventos associados ao processo de transição de um cliente para uma economia de baixo carbono, incluindo alterações na legislação, regulamentação ou na atuação governamental, inovações tecnológicas, mudanças na oferta e na demanda de produtos e serviços, percepções negativas dos clientes, do mercado financeiro ou da sociedade sobre o impacto e/ou contribuição das atividades da instituição financeira;
  - **“físico”:** eventos associados a condições ambientais extremas que possam ser relacionadas a mudanças em padrões climáticos: intempéries frequentes e severas (secas, inundações, tempestades, ciclones, geadas e incêndios florestais), alterações ambientais de longo prazo (aumento do nível do mar, desertificação, mudanças nos padrões de temperatura), ou ainda a migração humana em massa decorrente dos eventos climáticos.

## METODOLOGIA

### SCORING

O grupo Crédit Agricole desenvolveu ferramenta de classificação de riscos social, ambiental e climático para todos os clientes, com base em 3 critérios:

1. Conformidade das operações do cliente com as Políticas Setoriais aplicáveis;
2. Risco de reputação para o Grupo Crédit Agricole resultante das práticas ambientais e sociais do cliente;
3. Rating extra financeiro do cliente por agências reconhecidas, quando disponível.

### POLÍTICAS SETORIAIS

O grupo Crédit Agricole também possui políticas setoriais, as quais estabelecem restrições ou critérios de exclusão para setores econômicos mais expostos ao risco social, ambiental e climático. Estas políticas podem ser encontradas [aqui](#).

# Pilar Sustentabilidade: certificações e ações de redução de CO<sub>2</sub>

Focado no futuro, o Crédit Agricole CIB efetuou um estudo para mudança de sua sede, desenvolvendo um projeto de novo prédio que foi considerado, desde o início, como um projeto com uma abordagem de design integrativo. Como resultado, deste projeto foram obtidos as seguintes certificações:

## LEED EB O+M

- Certificação de operação e manutenção eficiente de Edifícios existentes.

## LEED EB O+M

- Certificação de critérios do projeto, voltados à energia, água, materiais utilizados e destinação de resíduos da obra, qualidade do ar interior, inovação e design, como:
  - Adotado medidas de iluminação com temporizadores e detecção de movimentos, torneiras com desligamento automático, descarga com fluxo de água reduzido, biofilia e incentivo a utilização de transporte público e bicicletas.

Destacamos também diversas ações focadas no ecossistema onde o Crédit Agricole Brasil está inserido, tais como:

- Consumo consciente de recursos;
- Mínima geração de resíduos;
- Coleta seletiva de resíduos;
- Uso de Papel de Impressão Reciclado;
- A contratação de fornecedores através da Política de Conheça seu Fornecedor – “KYS”, verificando em especial a governança para tratar de assuntos socioambientais, certificações, etc.



**Consumo consciente de recursos naturais**

## LEED ID+C V4

- Compartilhamento do consumo de água e energia;
- Proibição do uso de qualquer tipo de uso de fumo (tabaco, ou não);
- Uso racional da água;
- Projeto de Eficiência energética (Iluminação, Conforto térmico, com projeto de ar-condicionado dedicado em zonas térmicas, e uso de equipamentos de alta eficiência).



**Controle focado em redução de emissão de carbono**

Nosso comprometimento em contribuir para a neutralidade carbônica até 2050 é feito através do monitoramento das emissões de CO<sub>2</sub> relacionadas ao consumo de energia elétrica e viagens corporativas de nossos profissionais:

- Monitoramento das viagens (em todos modais);
- Estímulo do uso de tecnologias, quando possível;
- Adoção da política de trabalho híbrido.

# Governança e Gestão Socioambiental

O principal foco da Governança é assegurar que todas as normas internas e regulatórias sejam observadas e que a Diretoria do Crédit Agricole Brasil esteja a par de todos os riscos e acontecimentos, dando subsídios para decisões conscientes e alinhadas aos princípios do Grupo Crédit Agricole.

A Estrutura de Gerenciamento da Responsabilidade Social, Ambiental e Climática do Crédit Agricole Brasil é composta por:

- Diretor responsável pelo cumprimento da PRSAC;
- Um time dedicado de especialistas (Comercial e Linhas de Negócio, Risco de Crédito, Compliance, além de área dedicada de Risco Socioambiental e Climático na matriz do grupo Crédit Agricole) para assessorar a estratégia e avaliação de riscos socioambientais de nossos clientes, na matriz do grupo Crédit Agricole;
- Diretor de Operações (COO) que atua como coordenador de sustentabilidade;
- Diretor de Recursos Humanos que trata dos assuntos focados nos funcionários e iniciativas de apoio social e cultural.

Os riscos socioambientais e climáticos são monitorados continuamente pelas áreas responsáveis, incluindo um indicador específico na Declaração de Apetite por Riscos (RAS) bem como cenários específicos no Programa de Teste de Estresse Integrado.



## Disseminação da Cultura de Riscos

O Diretor Responsável pela PRSAC acompanha as ações realizadas pelo Conglomerado, propiciando a apropriada divulgação interna através de cartas mensais (newsletters) e treinamentos, e divulgação externa através da página oficial da instituição na internet.

# Resultado de nossa estratégia: Operações “verdes” em 2025

Em nossa página no Linked-In, <https://www.linkedin.com/company/credit-agricole-cib>, mantemos atualizados todos os movimentos que realizamos, e aqui ressaltamos alguns negócios que foram importantes no ano de 2025:

## Pré pagamento de Exportação vinculado à Sustentabilidade – Suzano:

Líder global em celulose e papel, a Suzano continua a reforçar seu compromisso com a #Sustentabilidade com uma Estrutura de Financiamento Vinculada à Sustentabilidade que integra metas de biodiversidade. Essa estrutura inclui um indicador-chave de desempenho (KPI) focado na criação de corredores de biodiversidade em áreas prioritárias do Cerrado, Mata Atlântica e Amazônia – ecossistemas essenciais para a biodiversidade global.

## Captação do Banco do Brasil com Crédit Agricole CIB para operações sustentáveis:

O bancos formalizam uma nova operação internacional de captação sustentável no valor de US\$ 100 milhões, estruturada na modalidade REPO (*Repurchase Agreement*). A assinatura aconteceu durante a COP30, em Belém (PA), e reforça o protagonismo do Crédit Agricole no financiamento sustentável global.

