

RAPPORT D'ACTIVITE 2024

Ce document est une version archivée, en format pdf, du Rapport d'Activité digital.

Table des matières

Edito de Philippe Brassac	2
Edito de Xavier Musca.....	3
Revivez les temps forts de l'année 2024.....	4
Chiffres clés et récompenses.....	11
Nos transactions emblématiques en banque de financement et d'investissement.....	14
Engagés, nous poursuivons nos trois grands axes stratégiques.....	18
Soutenir la transition vers une économie durable	18
Déployer notre Projet Humain	22
Accélérer notre transformation digitale	26
Notre présence à l'international.....	28

Acteur majeur en banque de financement et d'investissement, engagé à l'échelle mondiale

Nous sommes un **PARTENAIRE BANCAIRE** engagé sur le long terme aux côtés de nos clients

Edito de Philippe Brassac



Philippe Brassac

**Président du Conseil d'administration de
Crédit Agricole CIB
Directeur général de Crédit Agricole S.A.**

L'activité du Groupe a été dynamique en 2024, portée par un modèle de développement unique offrant un double potentiel de croissance : d'une part la capacité des équipes à répondre aux attentes toujours plus nombreuses et diversifiées des clients des banques de proximité, d'autre part la dynamique des métiers spécialisés se développant aussi sur d'autres territoires par acquisition ou partenariat.

L'année 2024 s'est ainsi achevée avec un résultat net publié de 8,6 Md€ pour le groupe Crédit Agricole, en hausse de 4,6% par rapport à 2023. Celui de Crédit Agricole S.A. atteint 7,1 Md€, en progression de 11,6%. Notre modèle de Banque Universelle prouve une nouvelle fois sa résilience et sa capacité à générer de la performance, malgré une conjoncture incertaine.

Dans un contexte d'environnement instable, Crédit Agricole CIB réalise une année record, avec un équilibre entre activités de financement et de marché, ainsi qu'une progression des revenus issus des institutions financières.

Crédit Agricole CIB poursuivra cette dynamique ambitieuse pour relever les défis des prochaines années. La finance durable, levier incontournable de croissance pour nos clients et nos territoires, demeure au cœur de notre engagement. La digitalisation constitue un autre axe stratégique, avec la modernisation de nos outils, de nos processus et de nos solutions, tout en s'appuyant sur nos forces historiques : un service client d'excellence et une gestion rigoureuse des risques. Enfin, nous continuerons de renforcer notre organisation en favorisant la responsabilisation, moteur essentiel de performance et d'épanouissement des équipes.

La mobilisation et l'engagement des équipes constituent des atouts stratégiques qui nous permettront d'apporter des réponses concrètes à ces défis, affirmant ainsi notre capacité à innover, à croître et à bâtir un avenir toujours plus solide pour nos clients et partenaires.



8,6 Md€

de résultat net publié pour le
groupe Crédit Agricole en 2024

(+4,6%)



7,1 Md€

de résultat net publié pour
Crédit Agricole S.A. en 2024

(+11,6%)

Edito de Xavier Musca



Xavier Musca

**Directeur général de Crédit Agricole CIB
Directeur général délégué de Crédit Agricole
S.A., en charge des Grandes clientèles**

Pour la quatrième année consécutive, Crédit Agricole CIB a dépassé les résultats de l'année précédente. En 2024, nos revenus consolidés atteignent 6,57 Md€, en hausse de 8% par rapport à 2023. Notre résultat net part du Groupe s'élève à 2,15 Md€, en augmentation de 23%.

S'agissant de la banque de financement et d'investissement, nous avons réalisé une performance historique et atteint nos objectifs stratégiques avec plus d'un an d'avance. En dix ans, nous avons doublé notre résultat net, augmenté nos revenus de 50% et sommes devenus le premier contributeur aux résultats du groupe Crédit Agricole S.A. Ces performances reflètent une stratégie de croissance maîtrisée, fidèle aux valeurs du Groupe : proximité avec nos clients, gestion rigoureuse des risques et engagement sociétal.

Dans un contexte mondial incertain, nous avons su nous adapter et nous renforcer, notamment en développant nos expertises clés et en gagnant des parts de marché.

En 2025, Crédit Agricole CIB continuera à développer ses liens avec ses clients et partenaires : le groupe Crédit Agricole, les clients des Caisses régionales bénéficiant de l'expertise du pôle ETI, les institutions financières et les grandes entreprises. Nous le ferons en Europe, premier marché de la Banque et source majeure de nos revenus. Parallèlement, nous renforcerons notre présence en Asie, aux Amériques et au Moyen-Orient en diversifiant notre gamme de services de conseil et de financement, afin de soutenir efficacement les ambitions de croissance de nos clients.

2025 marque aussi la dernière année de notre plan à moyen terme et ouvre la voie à de nouveaux défis. Grâce à notre modèle solide et à l'engagement de nos équipes, je suis convaincu que nous poursuivrons cette belle trajectoire avec ambition et détermination.

6,57 Md€

de revenus consolidés pour
Crédit Agricole CIB

(+8%)

2,15 Md€

de résultat net part du Groupe
pour Crédit Agricole CIB

(+23%)

Revivez les temps forts de l'année 2024

Sur le podium mondial de l'Export Finance

Les League Tables Dealogic 2024 distinguent de nouveau l'expertise de Crédit Agricole CIB en Export Finance, une activité clé de la Banque de Financement.

Notre position de numéro 2 mondial repose sur un réseau international et des équipes présentes dans plus de vingt localisations et couvrant plus de trente marchés sur les cinq continents.

Une Banque chef de file

En 2024, le marché des financements est resté dynamique, soutenu par des besoins croissants en infrastructures. Crédit Agricole CIB a su établir des relations solides avec les principales agences de crédit à l'exportation et accompagner ses clients dans un contexte chahuté.

Crédit Agricole CIB continue d'apporter des solutions de financement adaptées, malgré les défis géopolitiques et environnementaux. La Banque s'illustre par son engagement dans la structuration de nombreuses transactions innovantes et se classe systématiquement parmi les premières banques chefs de file en Export Finance au niveau mondial.



Nous sommes plus que jamais mobilisés pour nos clients confrontés aux défis géopolitiques et environnementaux. Notre capacité à les accompagner dans leurs projets stratégiques est reconnue par les League Tables ECA Mondiales de Dealogic en 2024.



Jean-François Balaÿ
Directeur général délégué

Des résultats exceptionnels et des objectifs stratégiques déjà atteints

Avec 6,6 Md€ de revenus (+8%) et 2,2 Md€ de Résultat net part du Groupe (+ 23%), Crédit Agricole CIB affiche en 2024 la meilleure performance de son histoire. Sous l'impulsion du plan stratégique

« Ambitions 2025 » lancé en 2022, Crédit Agricole CIB est ainsi devenu le premier contributeur aux résultats de Crédit Agricole S.A.

Des revenus en hausse confirmant la force de notre modèle

Les revenus ont connu une croissance équilibrée entre banque de financement (51%) et banque de marché et d'investissement (49%), et se répartissent entre les grandes entreprises (52%), les institutions financières (36%) et les sponsors financiers (12%). Ce modèle nous permet de garantir une rentabilité sur la durée, limiter les risques et maximiser les synergies entre les différents métiers. Nous avons ainsi doublé notre Résultat net part du Groupe en 10 ans et augmenté nos revenus de plus de 50% malgré un contexte d'instabilité.

Nous abordons la dernière année de notre plan stratégique en démontrant notre capacité à nous développer dans le respect des valeurs fondamentales du Groupe.



En croissance régulière depuis 5 ans, nos résultats ont atteint avec plus d'un an d'avance les objectifs stratégiques qui nous étaient fixés par le Groupe.



Olivier Bélorgey

Directeur général délégué & Directeur financier

Donner du sens à l'épargne



Crédit Agricole Impact Carbone est une solution d'investissement durable élaborée par Crédit Agricole CIB et distribuée par les Caisses régionales à leurs clients particuliers. Elle fait partie d'une gamme de produits structurés à impact adossés à des titres de créances verts détenus par la Banque. Ces instruments permettent de financer ou refinancer exclusivement des projets à impact environnemental positif, en ligne avec les objectifs de décarbonation du groupe Crédit Agricole.

Une offre responsable pour nos clients

Grâce à Crédit Agricole Impact Carbone, les clients des Caisses régionales ont accès à une offre d'investissement intégrant une exposition aux marchés actions alignée avec l'Accord de Paris et qui intègre un dispositif de contribution aux engagements climat de la France. Elle leur permet ainsi de renforcer leur démarche ESG et de participer à l'économie bas-carbone de demain.

Via ce dispositif unique de contribution volontaire, 0,5% des fonds collectés sont alloués au financement indirect et partiel de projets agricoles français de transition, labellisés « Label Bas Carbone » en partenariat avec France Carbon Agri.



Avec Crédit Agricole Impact Carbone, nous renforçons notre engagement en faveur de la neutralité carbone. Cette offre est innovante car elle associe des titres de créances alloués au financement de projets verts, un indice actions aligné sur l'Accord de Paris, et un soutien à la transition bas-carbone de l'agriculture française.



Pierre Gay

Directeur général délégué et Responsable mondial des marchés de capitaux

Informatique quantique, des résultats concluants

Crédit Agricole CIB s'est associé, dès 2021, à deux entreprises technologiques de renommée mondiale, le Français Pasqal et l'Espagnol Multiverse Computing, pour explorer les applications de l'informatique quantique sur les marchés de capitaux et la gestion des risques.

Trois PoCs (« Proof of Concept » ou « Preuve de Concept »), dont un lancé l'an dernier, ont démontré les avantages du calcul quantique, ouvrant la voie à des applications réelles.

Une optimisation des ressources rares

Le projet QSRO (Quantum Scarce Ressources Optimisation), lancé en 2024, vise à optimiser l'allocation des ressources financières rares, telles que les coûts de capital et de financement, notamment de notre portefeuille de dérivés.

Dans ce domaine, à chaque réallocation, le nombre de combinaisons possibles augmente de manière exponentielle. Le calcul quantique répond à cette complexité, ingérable par les technologies classiques. Ce cas d'usage contribue à inventer la banque de demain.



Le projet QSRO est un pas de plus vers la réalité de l'intérêt du calcul quantique dans la Banque. Pour Crédit Agricole CIB, c'est également l'opportunité de développer nos compétences dans le domaine du quantique, technologie qui pourrait à moyen terme avoir un impact majeur sur notre industrie.



Pierre Dulon

Directeur général adjoint en charge d'IT & Operations Services

Un nouveau cadre de financement des Sustainability-linked loans

Crédit Agricole CIB renforce son engagement en faveur d'une finance responsable avec l'adoption d'un nouveau document cadre pour les prêts liés au développement durable (Sustainability-linked loans). Ce cadre repose sur un répertoire de performance ESG, élaboré avec l'International Capital Market

Association (ICMA), garantissant un processus transparent d'évaluation et de sélection des prêts éligibles.

La Banque a émis une première obligation, adossée à un portefeuille de 3 Md€, avec Sumitomo Life Insurance Company, illustrant l'application concrète de ce cadre innovant. Il permet aux investisseurs de soutenir des entreprises alignées sur une trajectoire climatique ambitieuse, en ligne avec l'Accord de Paris.

Une stratégie de décarbonation intégrée à toutes nos activités

La transition énergétique est au cœur de nos décisions stratégiques. Notre exposition aux énergies bas carbone a augmenté de 80% en trois ans, tandis que les financements pour l'extraction de pétrole et de gaz ont diminué de 25%.

Nos revenus en finance durable n'ont cessé de croître ces dernières années. Nous avons des projets et des transactions dans ce domaine avec 2 clients sur 3, à l'échelle mondiale.

Aujourd'hui, 70% des revenus de la Banque sont générés avec les clients que nous accompagnons dans la finance durable, contre 35% en 2021. À l'échelle mondiale, nous structurons des financements durables adaptés aux enjeux des régions. En Europe, nous avons été ESG Structurer Advisor du premier prêt vert aligné sur la taxonomie européenne pour OVHcloud. En Asie, nous avons développé des financements durables ciblant les secteurs du transport et du leasing.

Grâce à ces initiatives, Crédit Agricole CIB a été reconnu « Best Bank for Sustainability » et « Asia-Pacific ESG Financing House » par l'International Financing Review (IFR), soulignant notre leadership en matière de finance durable.



En intégrant des critères ESG rigoureux dans nos financements et en structurant des solutions innovantes pour nos clients, nous affirmons notre rôle de leader dans la finance durable. Ce nouveau cadre de financement pour les prêts liés au développement durable nous permet d'accompagner efficacement la transition énergétique de nos clients tout en garantissant une transparence totale aux investisseurs.



Didier Gaffinel

Directeur général adjoint et Responsable mondial du Coverage et de la banque d'investissement

En ordre de marche pour Bâle IV

Enjeu majeur pour le Groupe et pour Crédit Agricole CIB, la mise en conformité avec le règlement CRR3 et la directive CRD6, transcription de la réglementation de Bâle IV, a donné lieu à un programme pluriannuel.

Dans ce cadre, Crédit Agricole CIB mobilise de nombreuses ressources pour répondre aux nouvelles exigences liées aux actifs pondérés par les risques (RWA) et à la mise en place d'un Output Floor* qui fait évoluer nos modes de calcul, notamment ceux effectués via nos modèles internes. En effet, la nouvelle réglementation en restreint l'usage pour un certain de nombre de contreparties (Large

Corporates, Banques, Assurances, etc.) ainsi que pour certains types d'approches comme par exemple pour le Risque Opérationnel ou le Risque CVA (Credit Valuation Adjustment), pour lesquels l'utilisation des modèles internes n'est plus autorisée.

Un projet structurant

L'évolution des calculs de RWA, en commençant par ceux du portefeuille de crédit, va avoir une incidence sur les cotations proposées à nos clients sur les produits et sur certains segments de clientèle. C'est donc tout un écosystème qu'il faut faire évoluer, du traitement de la donnée aux reportings, en passant par l'évolution de nos systèmes d'information et de nos modèles de calcul. Les travaux des équipes qui suivent les risques crédit, risques opérationnels, risques de marché et la finance ont ainsi démarré au second semestre 2023, pour une première application au premier trimestre 2025.

* L'Output Floor est une des mesures visant à réduire la variabilité excessive des exigences de fonds propres des banques calculées à l'aide de modèles internes, et ainsi améliorer la comparabilité des ratios de fonds propres des banques.



La mise en conformité avec Bâle IV est un enjeu structurant qui mobilise l'ensemble de la direction Risques et Contrôle Permanent. L'évolution des calculs de RWA et la mise en place de l'Output Floor nécessitent une approche rigoureuse et coordonnée pour assurer une transition fluide tout en préservant la solidité financière de Crédit Agricole CIB.



Natacha Gallou

Directrice générale adjointe et Responsable des Risques et du contrôle permanent

Un projet stratégique de responsabilisation

Dans le cadre du Projet Humain du Groupe, aligné avec le plan stratégique « Ambitions 2025 », Crédit Agricole CIB s'est engagé dès 2020 dans une démarche de mise en responsabilité impliquant collaborateurs, managers et équipes de direction afin d'accompagner sa croissance, de maintenir un niveau élevé d'engagement des collaborateurs et de responsabiliser à tous les niveaux de l'organisation.

La transformation managériale et culturelle au sein de Crédit Agricole CIB s'est accélérée en 2024, avec le déploiement de la démarche auprès de 1 800 collaborateurs supplémentaires – en France, en Europe, mais aussi aux États-Unis et en Asie.

Finalisation du projet NOW (« New ways Of Working »)

Le projet NOW a permis d'accompagner cette transformation en développant de nouveaux modes de travail s'appuyant sur une organisation hybride, des espaces de travail repensés ainsi que de nouveaux outils et applications. Tous les collaborateurs bénéficient à présent d'un environnement de travail favorisant la culture du collectif, la transversalité, l'efficacité opérationnelle et la mise en responsabilité.

“

Le Projet Humain place la responsabilité individuelle et collective au cœur de la transformation managériale et culturelle. Le développement de nouveaux modes de travail nous permet d'accompagner cette transformation grâce à un environnement favorisant l'autonomie et la mise en responsabilité de chacun.

”



Anne-Catherine Ropers

Directrice générale adjointe et Directrice des Ressources Humaines

L'organisation M&A au service des clients européens

S'appuyant sur une centaine d'experts en M&A et un solide réseau international, Crédit Agricole CIB accompagne ses clients dans leurs opérations stratégiques les plus complexes.

En novembre 2024, Crédit Agricole CIB est intervenu en tant que conseil auprès de Macquarie Asset Management et Ferrovial dans la cession d'AGS Airports (aéroports d'Aberdeen, Glasgow et Southampton) à AviAlliance. Avec cette opération, à 1,5 Md£, la Banque démontre sa capacité à accompagner ses clients dans l'évolution stratégique de leur activité.

Une expertise sectorielle de pointe

Ce mandat auprès de deux des plus importants investisseurs mondiaux dans les infrastructures illustre la force de notre franchise M&A Infrastructure et notre connaissance approfondie du secteur aéroportuaire.

Fruit d'une excellente collaboration entre les équipes, ce succès témoigne de notre expertise sectorielle pointue, notamment dans les domaines de la transition énergétique, des infrastructures, du transport et de la mobilité.

“

L'expertise de Crédit Agricole CIB s'appuie sur un dispositif d'origination solidement ancré dans un certain nombre de secteurs clés et sur des équipes M&A implantées en Europe.

”



Georg Orssich

Senior Regional Officer pour l'Europe (hors France)

Une nouvelle entité sous le ciel de Montréal

Afin d'accompagner le fort développement de son pôle Grandes Clientèles dans la région Amériques, de mieux servir ses clients internationaux et d'accroître son efficacité opérationnelle, Crédit Agricole CIB a ouvert un nouveau centre de services au Canada, Crédit Agricole Services & Operations Inc.

Renforcer notre infrastructure de services pour nos clients de la zone Amériques

Fondée sur un modèle « Follow the sun* » pour les plateformes de fonctions support, la nouvelle entité regroupe, depuis mars 2024, les services de traitement des opérations nécessaires aux équipes d'Amérique du Nord de Crédit Agricole CIB, ainsi que de CACEIS.

Nos opérations étaient jusqu'à ce jour réparties entre la zone Asie-Pacifique et la région de New-York. En implantant un nouveau centre de services à Montréal, nous augmentons notre efficacité opérationnelle en éliminant les situations de décalage horaire. Cette entité canadienne nous permet également d'accéder à un vivier diversifié de talents.

** Le modèle Follow the sun consiste en l'application de processus sur différents fuseaux horaires lorsqu'une entreprise possède ses sièges dans plusieurs pays.*



Crédit Agricole Services & Operations Inc. à Montréal nous permet d'accroître notre efficacité opérationnelle, mais aussi de renforcer notre visibilité et notre expertise.



Stéphane Ducroizet
Senior Regional Officer, région Amériques

Une Banque engagée pour la durabilité

En 2024, Crédit Agricole CIB en Asie-Pacifique a été désigné « Asia-Pacific ESG Financing House of the Year » par International Financing Review (IFR), reconnaissant son rôle de premier plan en matière de financement durable dans la région.

Crédit Agricole CIB s'est distingué en accompagnant ses clients dans leur transition énergétique et en structurant des financements qui soutiennent leur stratégie de décarbonation.

Des expertises plébiscitées par nos clients

En 2024, nous avons mené des opérations ESG inaugurales pour nos clients en Asie-Pacifique autour de thèmes tels que le financement de la transition énergétique, la neutralité carbone, la biodiversité et les taxonomies internationales.

Nous avons également accompagné des entreprises de secteurs plus difficiles à décarboner, en agissant notamment en tant que conseiller pour la structuration de prêts liés aux objectifs de développement durable auprès de CCB Financial Leasing, CDB Aviation et Cebu Pacific, contribuant ainsi à réduire les émissions de carbone dans le secteur du transport aérien.

Notre équipe de financement ESG en Asie-Pacifique compte parmi les plus importantes du marché et s'étoffe rapidement pour répondre à la demande. En 2024, Crédit Agricole CIB a mis en place une équipe locale de financement ESG au Japon dans le cadre de sa stratégie pour la région.



Nous sommes convaincus que la finance a un rôle déterminant à jouer dans la transition énergétique et le développement durable. L'Asie-Pacifique, région qui connaît la croissance la plus rapide, a d'importants besoins et offre de formidables opportunités dans ces domaines. Être reconnu « Asia-Pacific ESG Financing House of the Year » reflète notre engagement à accompagner la région dans sa transition vers une économie bas carbone, en proposant à nos clients régionaux et internationaux des solutions financières innovantes et durables, adaptées à leurs besoins spécifiques et permettant de répondre aux enjeux environnementaux et sociétaux.



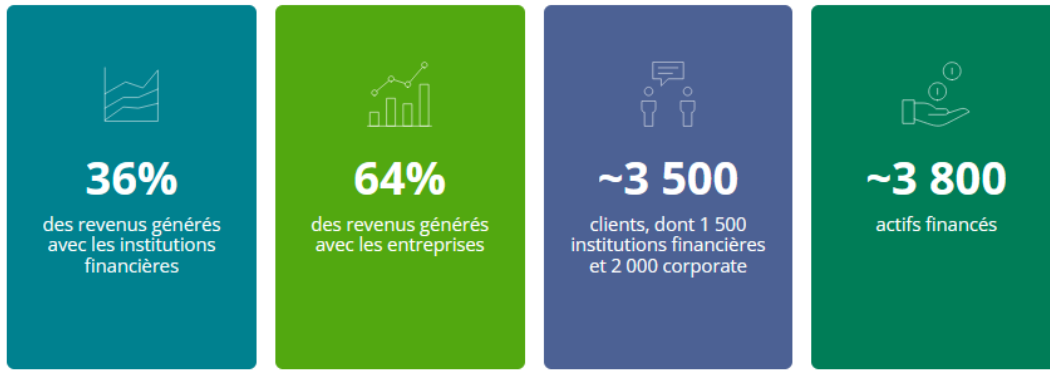
Jean-François Deroche

Senior Regional Officer, région Asie-Pacifique

Chiffres clés et récompenses

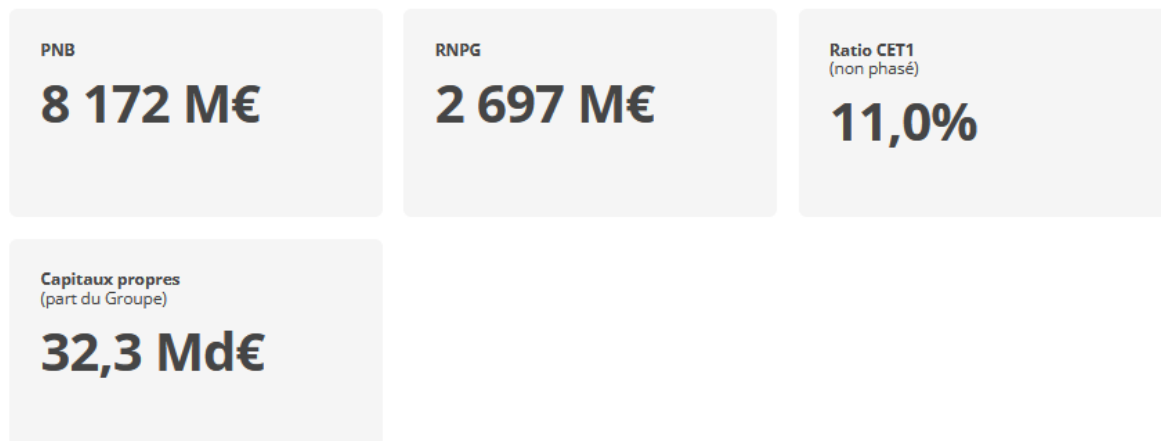
En 2024, Crédit Agricole CIB a confirmé sa dynamique de croissance en progressant dans les League Tables, renforçant ainsi sa position parmi les leaders du secteur bancaire. Nos revenus ont doublé en dix ans, témoignant de notre solidité et de notre capacité à gagner des parts de marché. Cette performance résulte avant tout de la confiance de nos clients et des opportunités qu'ils nous offrent, nous permettant de progresser et d'exceller dans nos activités de Banque de financement et d'investissement.





*en Banque de financement et d'investissement

De solides résultats pour le groupe Crédit Agricole CIB



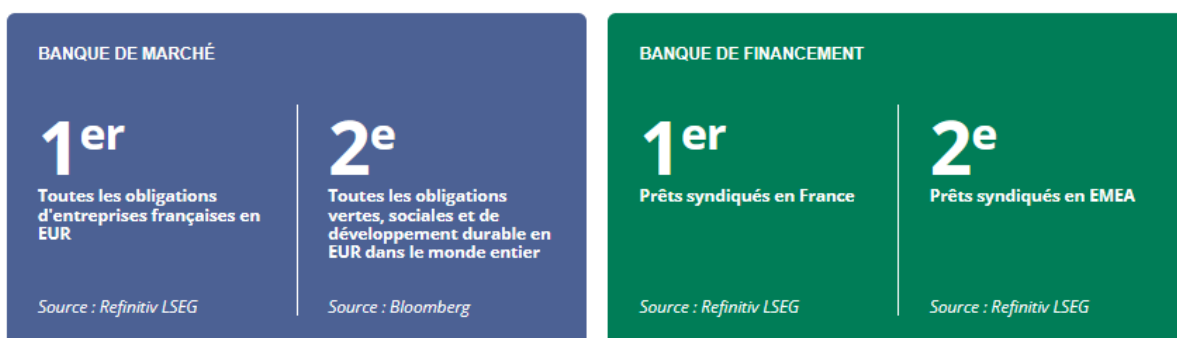
Des notations* stables



* Note contrepartie long-terme

Des expertises reconnues par le marché

Classements



Récompenses



Best Bank for Export Finance 2024



RMB House of the Year



Covered Bond Awards
Best Bank for ESG Issuers



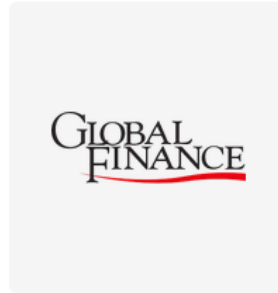
Syndicated Loan Awards 2024
Best Arranger of Infrastructure
and Renewables Loans



Bank for Sustainability & Asia-Pacific ESG Financing House



Bank of the Year, Europe



Indosuez Best Private Bank in
Luxembourg

Un employeur responsable

- Politique de mécénat active et complète en lien avec le Projet Sociétal du groupe Crédit Agricole
- Culture déontologique et éthique
- Politique active en faveur des jeunes

85 %

Taux de participation à l'IMR (Indice de Mise en Responsabilité)

Engagé dans les activités de finance durable

- Co-fondateur des Principes sur les obligations vertes
- Acteur mondial des Green & Sustainability-linked Loans
- 2^e teneur de livre mondial en euros sur les obligations vertes, sociales et responsables*

21,7 Md€

Portefeuille d'actifs verts**

17,2 Md€

Exposition aux énergies bas-carbone

* Bloomberg

** Portefeuille d'actifs verts alignés aux critères d'éligibilité du nouveau Green Bond Framework Groupe et 100% alignés à la taxonomie européenne

Nos transactions emblématiques en banque de financement et d'investissement

L'Occitane renforce sa trajectoire de croissance à long terme

En 2024, L'Occitane International S.A., groupe international multi-marques spécialisé dans les produits de beauté et de bien-être haut de gamme, a entamé un processus de retrait volontaire de la bourse de Hong Kong.

Cette décision stratégique a été initiée par son actionnaire majoritaire, L'Occitane Groupe S.A., contrôlé par Reinold Geiger. L'objectif était de donner à la Société une plus grande autonomie dans ses décisions commerciales. Grâce à l'expertise en financements stratégiques et solutions hybrides de Crédit Agricole CIB, L'Occitane Groupe S.A. a pu concrétiser cette opération et renforcer sa trajectoire de croissance durable à long terme à travers son portefeuille de marques.

Un financement structuré sur mesure pour un retrait volontaire de Bourse réussi

En avril 2024, L'Occitane International S.A. a annoncé son retrait volontaire de la Bourse de Hong Kong en lançant une offre publique d'achat pour racheter les parts détenues par les investisseurs minoritaires.

Pour le groupe L'Occitane, cette opération d'envergure répondait à plusieurs objectifs stratégiques. Elle offrait à l'entreprise une plus grande liberté pour mettre en œuvre sa vision à long terme, sans les contraintes de court-termisme imposées par le marché. Par ailleurs, en se retirant de la Bourse de Hong Kong, elle pouvait accélérer ses investissements dans la croissance durable et l'innovation tout en se protégeant des fluctuations boursières. Enfin, cette transaction permettait aux actionnaires minoritaires de monétiser leurs parts, alors que la liquidité des actions était limitée.

Le rôle clé de Crédit Agricole CIB

Pour financer cette opération stratégique de grande ampleur, le groupe L'Occitane a bénéficié de l'accompagnement et de l'expertise de Crédit Agricole CIB à chaque étape de l'opération.

D'une part, dans le cadre de la recherche de fournisseurs de capitaux potentiels, un processus d'enchères concurrentielles a été organisé, au cours duquel Blackstone et Goldman Sachs Alternatives ont été présélectionnés. Crédit Agricole CIB a agi en tant que conseiller financier du groupe L'Occitane pour une levée de quasi-fonds propres d'un montant maximum de 1,6 Md€.

D'autre part, nous sommes intervenus comme souscripteur unique et teneur de livre pour un ensemble de facilités d'acquisition et de refinancement d'un montant global de 1,36 Md€.

Le groupe L'Occitane s'est également appuyé sur notre expertise en matière de syndication et sur notre capacité à mobiliser des ressources financières diversifiées afin d'optimiser la distribution des financements levés.

Enfin, Crédit Agricole CIB est intervenu en tant que banque de couverture avec J.P. Morgan dans une opération de change stratégique.



Cette opération emblématique illustre notre savoir-faire en transactions hybrides complexes et démontre une fois de plus notre capacité à accompagner nos clients dans leurs transformations stratégiques et financières d'envergure.



Elsa Ferreira
Senior Banker MidCaps

La Banque Asiatique de Développement émet sa première obligation Biodiversité et Nature

En octobre 2024, la Banque Asiatique de Développement (BAD) a émis sa première obligation thématique dédiée à la protection de la biodiversité et de la nature, d'un montant de 150 millions de dollars australiens (soit 100 millions de dollars américains).

Il s'agit d'une transaction inédite sur le marché des capitaux ESG, qui introduit le concept « d'investissements favorables à la nature », pour lesquels la conservation de la biodiversité et de la nature n'est pas le seul objectif, mais constitue un levier permettant d'aller plus loin : renforcer les services écosystémiques essentiels à la résilience des communautés et des infrastructures vulnérables aux impacts climatiques.

Afin de mobiliser autour de ce concept, la BAD a structuré cette émission d'obligations lors de la 16^e Conférence des Parties à la Convention sur la diversité biologique (COP16), qui s'est tenue à Cali en Colombie.

Cette initiative, qui s'inscrit dans le cadre du programme d'obligations thématiques pour le développement durable de la BAD, est alignée avec les Objectifs de développement durable (ODD) des Nations unies ainsi qu'avec le Cadre mondial pour la biodiversité de Kunming-Montréal.

En tant que leader de la finance durable et partenaire de longue date de la BAD, Crédit Agricole CIB a joué un rôle clé en tant qu'arrangeur exclusif de cette émission obligataire. La Banque accompagne la BAD depuis ses débuts dans son engagement en faveur de la finance durable, à travers la finance verte et d'autres obligations thématiques – bleue, genre, santé et éducation. En 2024, Crédit Agricole CIB a également été mandaté par la BAD pour cinq autres émissions obligataires, dont deux obligations vertes.

Une vision à long terme pour l'Asie et le Pacifique

Pour la BAD, investir dans la nature s'impose comme l'un des moyens les plus efficaces pour lutter contre le changement climatique, la perte de la biodiversité et la pollution. Cette obligation thématique constitue une solution financière innovante pour mobiliser des capitaux du secteur privé en faveur de la protection, de la restauration et de la gestion durable de la biodiversité et des écosystèmes naturels, tout en offrant aux investisseurs une opportunité d'investissement sûr et attractif grâce à la notation de crédit AAA de la BAD.

Cette obligation d'une séniorité de 10 ans a été entièrement souscrite par Dai-ichi Life Insurance Company Limited, un investisseur institutionnel japonais engagé à créer un impact positif sur la société en investissant dans des actifs qui contribuent à résoudre des problèmes sociaux tout en offrant un rendement économique positif. Cet investissement reflète son ambition de soutenir

des initiatives concrètes pour la protection de la biodiversité, l'intégration de la nature dans les décisions économiques et l'amélioration des conditions de vie des communautés.

Les fonds levés seront alloués à des projets tels que la reconstruction d'infrastructures hydrauliques à valeur patrimoniale intégrant des solutions fondées sur la nature pour améliorer la résilience climatique en Inde, ainsi que l'amélioration des écosystèmes écologiques et la réhabilitation d'infrastructures environnementales, comme les zones humides et les bassins de rétention en Chine.

Un engagement durable en faveur de la biodiversité

Fondée en 1966, la BAD œuvre pour une Asie et un Pacifique prospères, inclusifs, résilients et durables, tout en poursuivant ses efforts pour éradiquer l'extrême pauvreté. Elle est détenue par 69 membres, dont 49 issus de la région.

Engagée dans la protection du capital naturel et de la biodiversité, la BAD est un membre fondateur de l'Initiative du Triangle de Corail (2009) et un signataire de la Déclaration conjointe sur la nature, les populations et la planète, publiée lors de la 26^e Conférence des Parties à la Convention sur les changements climatiques (COP26) en 2021. En 2023, elle a lancé le Nature Solutions Finance Hub avec plusieurs partenaires, ainsi que le Natural Capital Fund en collaboration avec le Fonds pour l'environnement mondial.

L'émission de cette obligation Biodiversité et Nature s'inscrit dans la stratégie plus large de la BAD visant à renforcer la finance durable et climatique en Asie et dans le Pacifique. Dans ce cadre, la BAD a publié en novembre 2024 son plan d'action environnementale 2024-2030, une feuille de route pour lutter contre le changement climatique, enrayer la perte de la biodiversité et réduire la pollution.



Marquant une étape clé dans le financement des solutions en faveur de la nature, cette transaction témoigne de notre capacité à transformer des idées audacieuses en financements concrets grâce à des solutions sur mesure. Deux décennies après avoir été les pionniers du marché de la finance durable, nous restons à la pointe du progrès et la banque de référence pour les solutions ESG, élargissant sans cesse le champ d'action de nos clients. Nous sommes impatients de soutenir le prochain financement innovant de la BAD.



Antoine Rose

Responsable Sustainable Investment Banking Asie-Pacifique et Moyen-Orient

Aux côtés de Sonnedix pour le refinancement de son portefeuille solaire européen

Sonnedix franchit une étape clé dans son développement avec le refinancement de son portefeuille solaire de 1,1 GW en Europe, d'un montant de 2,5 Md€. Cette transaction

emblématique lui permet en effet d’optimiser sa structure financière, de sécuriser ses actifs existants et d’accélérer ses investissements dans de nouveaux projets d’énergies renouvelables.

Une transaction emblématique pour la transition énergétique

Ce portefeuille hautement diversifié et sous contrat s’étend sur plusieurs pays européens, dont l’Espagne, l’Italie et la France, avec un potentiel d’expansion au Royaume-Uni et au-delà. Cette opération majeure permet à Sonnedix de sécuriser des conditions financières compétitives, adaptées à ses ambitions de croissance, tout en renforçant sa capacité d’investissement pour développer de nouvelles infrastructures solaires. Elle lui offre également l’opportunité d’optimiser son portefeuille d’actifs en diversifiant ses sources de financement.

Cette opération s’inscrit pleinement dans la stratégie de Sonnedix de contribuer aux efforts mondiaux de réduction des émissions carbone et de promouvoir des énergies propres en accélérant le déploiement de solutions solaires performantes et durables.

Des partenaires financiers engagés aux côtés de Sonnedix

Pour mener à bien cette transaction, Sonnedix a pu compter sur l’expertise de partenaires bancaires spécialisés en financements structurés et en énergies renouvelables. Parmi eux, Crédit Agricole CIB est intervenu en tant que co-conseiller financier, teneur de livre, chef de file mandaté (MLA) et banque de couverture, apportant son savoir-faire en structuration financière.

L’implication de nos différents experts a permis de concevoir un accompagnement sur mesure, combinant levée de fonds, syndication de dette et optimisation des risques financiers, garantissant ainsi une exécution fluide et efficace.

Un engagement fort en faveur de la transition énergétique

Grâce à ce refinancement stratégique, Sonnedix réaffirme son ambition de jouer un rôle central dans la transition énergétique mondiale. Cette opération illustre sa capacité à mobiliser des financements pour accélérer le développement des énergies renouvelables et contribuer activement aux objectifs climatiques internationaux.

Ce succès souligne également notre capacité à structurer des financements d’envergure pour offrir à nos clients des solutions sur mesure et compétitives sur un marché en forte évolution.



Nous sommes très heureux d’avoir accompagné Sonnedix dans cette transaction majeure en qualité de conseiller en dette et arrangeur mandaté. Cette opération représente non seulement une réussite significative pour notre client et la Banque, mais illustre également notre engagement en faveur de solutions énergétiques durables en Europe. Grâce à la mobilisation concertée de nos équipes spécialisées, nous avons su mener cette transaction avec succès pour Sonnedix et ses actionnaires. Une preuve de notre capacité à structurer des solutions de financement innovantes dans un marché hautement compétitif.



Michael Nowak
Head of Infrastructure Coverage

Engagés, nous poursuivons nos trois grands axes stratégiques :

Soutenir la transition vers une économie durable

Convaincus que Crédit Agricole CIB a un rôle à jouer pour contribuer à l'avènement d'un monde plus durable, nous accélérons l'accompagnement de nos clients dans leur trajectoire de décarbonation. Nous développons des solutions de financement et d'investissement innovantes en faveur de la transition écologique et environnementale.

Se fixer des objectifs sur les secteurs les plus émetteurs en carbone

Dans le cadre de son adhésion à la Net Zero Banking Alliance, visant la neutralité carbone d'ici 2050, le groupe Crédit Agricole s'est fixé des objectifs intermédiaires à 2025 et 2030 ainsi que des plans d'action dans dix secteurs économiques pour atteindre cet objectif. Sur ces dix secteurs identifiés par le Groupe, huit impliquent directement Crédit Agricole CIB. Il s'agit des secteurs pétrole et gaz, électricité, automobile, immobilier commercial, ciment, acier, aviation et transport maritime.

En 2024, Crédit Agricole CIB a poursuivi l'accompagnement de ses clients dans la décarbonation de leurs portefeuilles et a renforcé son offre de solutions et ses partenariats au service de la transition écologique. Nous avons par ailleurs remporté le prestigieux prix IFR « Bank for Sustainability » pour la « mise en place d'une stratégie de décarbonation nette zéro solide, transparente et fondée sur des données scientifiques qui permettent d'obtenir des résultats concrets et de faire évoluer la finance durable ».

Prendre des engagements ambitieux dans la lutte contre le dérèglement climatique

Pour contribuer à la transition vers une économie plus décarbonée et respectueuse de l'environnement, Crédit Agricole CIB s'est engagé à :

- réduire de 75% les émissions du secteur Pétrole et Gaz entre 2020 et 2030 (contre -30% annoncé en 2022),
- réduire de 25% son exposition à l'extraction et à la production de pétrole entre 2020 et 2025,
- participer uniquement aux arrangements d'émissions d'obligations durables (Green Bonds ou Sustainability-Linked Bonds) dans le secteur du pétrole et du gaz,
- augmenter de 80% son exposition aux énergies bas-carbone entre 2020 et 2025,
- sortir définitivement de l'industrie du charbon thermique (mines, centrales électriques, infrastructures de transport dédiées) à l'horizon 2030 dans les pays de l'Union européenne et de l'OCDE, et en 2040 dans le reste du monde,
- cesser tout financement de nouveaux projets d'extraction d'énergies fossiles,
- arrêter de financer les producteurs indépendants de pétrole et de gaz ainsi que les énergéticiens indépendants spécialisés.

-75%

C'est notre objectif de réduction des émissions du secteur Pétrole et Gaz entre 2020 et 2030

-25%

C'est notre objectif de réduction de l'exposition à l'extraction et à la production de pétrole entre 2020 et 2025

+80%

C'est notre objectif d'augmentation de l'exposition aux énergies bas-carbone entre 2020 et 2025

Développer les meilleures pratiques de marché en matière de prêts liés au développement durable

Fort de sa position de leader en finance durable et de son expertise mondiale dans la structuration des prêts liés au développement durable, Crédit Agricole CIB a été l'un des coordinateurs du groupe de travail de l'ICMA (International Capital Market Association) ayant conduit à la publication des lignes directrices sur les obligations de financement des prêts liés au développement durable.

S'appuyant sur ce travail de standardisation effectué au sein de l'ICMA, Crédit Agricole CIB a publié en 2024 un document cadre visant à promouvoir les meilleures pratiques et à garantir la transparence dans le processus d'évaluation et de sélection des Sustainability Linked Loans. Ce cadre est le premier du marché à inclure un « répertoire de performance ESG » regroupant tous les indicateurs clés de performance sectorielle, ainsi que les objectifs de performance de durabilité associés, utilisés pour sélectionner les prêts éligibles.



Ce cadre portant sur les Sustainability Linked Loans illustre la volonté de Crédit Agricole CIB d'accompagner ses clients dans leur démarche de décarbonation, tout en fournissant aux investisseurs des outils pour soutenir le développement de pratiques durables.



Tanguy Claquin
Responsable mondial Sustainability

Accompagner nos clients dans leur trajectoire de décarbonation

Nous nous engageons à accompagner nos clients vers des modèles économiques plus respectueux de l'environnement. Notre priorité est d'être leur partenaire privilégié dans ce

processus, en soutenant les initiatives en faveur du développement durable et en proposant des solutions de financement adaptées à leur stratégie RSE.

Les grandes entreprises

Crédit Agricole CIB étant partenaire de grandes entreprises internationales, nos banquiers et experts en produits financiers verts, sociaux et durables, ont contribué à plusieurs opérations d'envergure en 2024.

Parmi elles, l'émission inédite d'une obligation adossée à un portefeuille de Sustainability Linked Loans de 3 Md de JPY, souscrite par Sumitomo Life Insurance Company a été une première sur le marché.

De même, nous avons accompagné de nombreux projets liés à la transition énergétique. Par exemple, nous avons soutenu BlackRock et New Green Power dans le financement d'un projet solaire flottant d'envergure à Taïwan, ouvrant la voie à de nouvelles opportunités dans le secteur de l'énergie solaire et renouvelable en Asie-Pacifique.

Nous avons également clôturé le financement du réseau de recharge IPlanet (joint-venture du groupe italien de pompes à essence IP et de Macquarie Capital), permettant de soutenir le déploiement d'un réseau de recharge de véhicules électriques dans un portefeuille d'environ 500 stations-service IP en Italie.

En qualité de conseiller financier exclusif en dette, nous avons accompagné deux promoteurs de premier plan, BP et Energie Baden-Württemberg AG, dans le secteur de l'éolien offshore. Morgan et Mona, les deux projets éoliens offshore situés en mer d'Irlande (Royaume-Uni) permettront d'alimenter en électricité verte l'équivalent d'environ 3,4 millions de foyers britanniques.

Les émetteurs souverains, les émetteurs supranationaux et les agences

Le développement des émissions obligataires durables dans le secteur public témoigne du rôle clé des États en matière d'enjeux climatiques, environnementaux et sociaux. Le marché des obligations durables est ainsi devenu une source de financement importante pour les émetteurs souverains, les émetteurs supranationaux et les agences, qui ont pour double objectif de soutenir l'économie de leur pays et de financer les engagements en matière de décarbonation.

Crédit Agricole CIB a soutenu le retour de l'Union européenne sur les marchés de capitaux via sa première syndication de l'année 2024, d'un montant de 8 Md€.

Nous avons également accompagné l'Agence France Trésor dans la syndication d'une obligation souveraine verte française, la plus importante de son histoire.

Enfin, nous sommes intervenus en tant que coordinateur global et coordinateur associé de l'écologisation dans l'émission de la première obligation verte en deux tranches de l'État du Qatar en mai 2024.

Les PME et les ETI

Hébergé au sein de Crédit Agricole CIB, le pôle ETI du groupe Crédit Agricole accompagne les petites et moyennes entreprises (PME) ainsi que les entreprises de taille intermédiaire (ETI) dans la définition de leur stratégie RSE et dans la mise en œuvre de leur trajectoire de décarbonation.

En qualité de coordinateur « Green », Crédit Agricole CIB a par exemple accompagné la mise en place du financement syndiqué inaugural vert de Waga Energy, leader de la production de biométhane sur les sites de stockage des déchets. Ce crédit, labellisé comme « prêt vert » selon les critères de la taxonomie européenne, devrait permettre à Waga Energy de financer des projets contribuant de manière substantielle à l'atténuation du dérèglement climatique.

S'engager pour la préservation de la biodiversité

Depuis 2022, Crédit Agricole CIB calcule deux indices liés à la biodiversité pour mieux évaluer les risques physiques et les risques de transition. Nous nous sommes également engagés dans des travaux visant à cartographier les données, méthodologies et fournisseurs d'information liés à la biodiversité. En 2023, Crédit Agricole CIB a participé, aux côtés du groupe Crédit Agricole et sous l'égide du Principles for Responsible Banking, au groupe de travail visant à définir des recommandations d'objectifs ou de bonnes pratiques concernant la nature. En 2024, Crédit Agricole CIB a poursuivi son appréciation de la dépendance de ses clients à la biodiversité, ainsi que l'impact de leurs activités sur les milieux naturels. La Banque propose ainsi des solutions pour optimiser la stratégie carbone et biodiversité de ses clients grandes entreprises et investisseurs, ainsi que des solutions de financement sur des projets à impact positif.

S'engager pour le respect des droits humains

Crédit Agricole CIB s'assure du respect et de la promotion des droits humains fondamentaux, socle pour l'exercice de la responsabilité sociale des entreprises. Sa Déclaration sur l'esclavage moderne et la traite des êtres humains témoigne de cet engagement. Des procédures et outils lui permettent d'en être garant dans ses opérations de financement, la gestion de ses ressources humaines mais également sa chaîne d'approvisionnement. Par ailleurs, Crédit Agricole CIB est fortement mobilisé dans les enjeux de diversité et d'inclusion. Nous avons intégré, dans nos processus internes, les principes défendus par les chartes et accords internationaux dont nous sommes signataires.

Accompagner les collaborateurs dans les transformations sociétales

Conscient des enjeux environnementaux et sociétaux, Crédit Agricole CIB développe un écosystème de formation sur la Responsabilité Sociétale et Environnementale afin de sensibiliser les collaborateurs aux enjeux de durabilité et insuffler une mise en mouvement collective.

Ainsi, Crédit Agricole CIB a accéléré le développement de son ESG Academy, qui s'articule aujourd'hui autour de deux niveaux : un niveau « acculturation » pour l'ensemble des collaborateurs et un niveau « avancé » pour accompagner la montée en compétence des collaborateurs les plus exposés aux thématiques ESG. En 2024, nous avons poursuivi le déploiement de la Fresque du Climat dans plus de 15 pays, offrant la possibilité à plus de 4 000 collaborateurs de comprendre les enjeux du dérèglement climatique. Ce déploiement à grande échelle s'appuie sur un réseau de 80 animateurs internes, en France et à l'international, qui organisent des ateliers auprès de leurs collègues et relaient ainsi notre stratégie climat.



Déployer notre Projet Humain

Crédit Agricole CIB effectue une transformation managériale et culturelle en proposant à ses équipes un environnement de travail favorisant l'autonomie, la collaboration, la confiance et la prise d'initiatives. Nous souhaitons ainsi renforcer la responsabilité et l'engagement de l'ensemble de nos collaborateurs, au service de nos clients et de la société.

Notre démarche de responsabilisation

Crédit Agricole CIB a engagé en 2020 une démarche de mise en responsabilité, enjeu clé de son Projet Humain, impliquant collaborateurs, managers et équipes de direction, afin d'accompagner sa croissance et de maintenir un niveau élevé d'engagement en interne. Cette démarche a été poursuivie et amplifiée en 2024. L'ensemble des métiers est aujourd'hui embarqué, principalement en Europe (avec la France, le Royaume-Uni, l'Allemagne, l'Italie, l'Espagne et les pays nordiques) mais aussi aux États-Unis et en Asie-Pacifique.

Favoriser le développement des compétences et assurer la progression de carrière

Employeur responsable, Crédit Agricole CIB propose régulièrement à ses collaborateurs des parcours dynamiques et innovants pour favoriser leur montée en compétences. Le Projet Humain permet à chacun d'être acteur de son parcours, de se former et de progresser, tant sur la dimension managériale que sur l'expertise métier. Il s'agit de favoriser une employabilité durable, d'augmenter la performance des collaborateurs et de la Banque, et de renforcer l'attractivité de Crédit Agricole CIB.

Depuis 2024, grâce à un partenariat unique avec LinkedIn, Crédit Agricole CIB met à la disposition de ses collaborateurs une plateforme internationale de formation et d'apprentissage : LinkedIn Learning. Celle-ci contient près de 22 000 formations, disponibles en 24 langues, accessibles en illimité pour que chacun développe son potentiel, en responsabilité, sur un large panel de thématiques et de compétences.

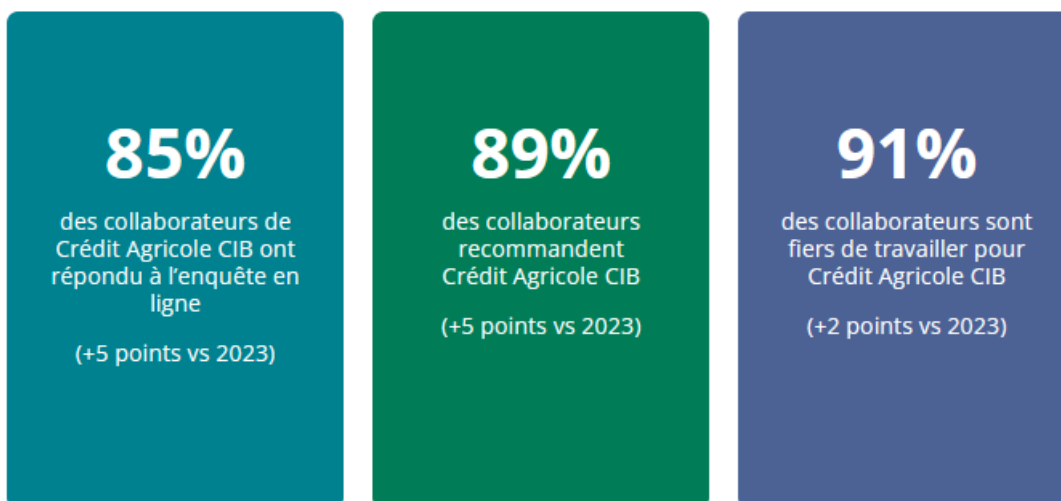
En parallèle, plusieurs parcours métier sont proposés pour favoriser la montée en compétences sur des thématiques transverses. Ainsi, la Risk Academy est ouverte à tous les collaborateurs de Crédit Agricole CIB, même si elle est prioritairement destinée à ceux du pôle Risques et aux métiers les plus exposés. Elle vise à renforcer la culture des risques en explicitant toutes les typologies de risques associés aux différentes activités. En 2024, quatre nouvelles promotions du parcours ont permis de former une centaine de collaborateurs sur un périmètre mondial. La Project Academy, quant à elle, favorise la montée en compétences en méthodologie de gestion de projet, tandis que la Management Academy vise à développer une culture managériale commune au sein de la Banque. Enfin, l'ESG Academy forme les collaborateurs à la Responsabilité Sociétale et Environnementale et leur permet de comprendre les enjeux de durabilité.

Depuis deux ans, Crédit Agricole CIB met également à la disposition de l'ensemble des collaborateurs (y compris les stagiaires et les alternants) une solution digitale innovante de gestion de carrière et des compétences baptisée 365Talents. Elle permet à tous de valoriser leurs expériences, leurs compétences et leurs appétences, de visualiser les profils et expertises de leurs collègues, et d'accéder à des suggestions d'opportunités au sein du Groupe sur la base de correspondances de compétences réalisées grâce à une intelligence artificielle.

Évaluer les collaborateurs en responsabilité

Pour répondre aux enjeux de mise en responsabilité et de transformation digitale, Crédit Agricole CIB propose depuis 2022 une évaluation en responsabilité via l'application du groupe Crédit Agricole MyDev. Cet outil permet aux collaborateurs de s'autoévaluer, devenant ainsi acteurs de leur évaluation. Ils ont également la possibilité de solliciter des feedbacks non anonymes pour une approche transversale à 360°, ce qui enrichit les échanges lors des évaluations avec les managers et s'inscrit dans une démarche d'amélioration continue. MyDev donne un cadre pour un dialogue régulier, un accompagnement plus individualisé et un développement professionnel enrichi.

L'Indice de Mise en Responsabilité (IMR) permet chaque année d'une part, de mesurer la transformation culturelle et managériale et d'autre part, de suivre la mise en œuvre des Projets Humain et Sociétal dans le cadre du Plan à Moyen Terme « Ambitions 2025 ». L'IMR est également l'occasion d'évaluer l'adhésion des collaborateurs aux nouveaux engagements sociaux, sociétaux et environnementaux. L'enquête a été menée auprès des collaborateurs en France et à l'international pour la troisième année consécutive. Elle permet d'évaluer la bonne compréhension de la stratégie de Crédit Agricole CIB et de son rôle « d'acteur d'une société durable ».



Une politique active encourageant diversité et inclusion

La diversité est une composante majeure de l'identité de Crédit Agricole CIB. Nous comptons en effet plus de 100 nationalités différentes au sein de nos équipes réparties dans plus de 30 pays dans le monde. Promouvoir la diversité des parcours, des expériences, des compétences et des singularités est au cœur de nos engagements humains et s'inscrit également dans la stratégie d'universalité du Groupe.

Deux temps forts annuels sont organisés : le mois des diversités en novembre et la semaine des diversités en mars. Ce sont des moments essentiels de sensibilisation et d'engagement auprès de nos collaborateurs. Parmi les initiatives menées, des espaces d'échanges autour de la diversité et de l'inclusion à travers des conférences, des supports d'information, des événements et une prise de parole de membres du Comité exécutif et de « rôles modèles ».

Ainsi, Crédit Agricole CIB a déployé en 2024 la « Fresque des diversités », atelier participatif de sensibilisation qui réunit des collaborateurs pour réfléchir à leurs propres biais et stéréotypes qu'ils soient relatifs à l'ethnie, l'origine, le genre, le handicap, etc.

La mixité comme levier de performance

Convaincu que la mixité est un puissant levier de performance et d'innovation, Crédit Agricole CIB mène depuis plusieurs années une politique volontariste pour encourager une culture d'entreprise inclusive. Afin de promouvoir l'égalité professionnelle et la mixité, nous mettons en place depuis plusieurs années des actions pour veiller à l'équilibre des recrutements dans les métiers et à l'équité des salaires, mais aussi pour former et sensibiliser les collaborateurs aux principes de l'égalité professionnelle et de non-discrimination. Parallèlement, nous nous engageons à accompagner l'ensemble de nos collaborateurs dans le développement de leur employabilité et à leur proposer des actions en faveur de la parentalité.

Un modèle d'inclusion de toutes les générations

L'inclusion et l'égalité des chances passent également par l'engagement de Crédit Agricole CIB auprès des jeunes dans le « Plan Jeunesse » du groupe Crédit Agricole, dont la traduction la plus visible a été l'augmentation du nombre de recrutements de stagiaires et d'alternants en France. En 2024, 477 stagiaires, 302 alternants et 71 VIE (Volontariat International en Entreprise) ont rejoint nos équipes.

Parmi les stagiaires, alternants et VIE recrutés, Crédit Agricole CIB identifie les plus hauts potentiels afin de constituer un vivier appelé Global Junior Pool. En 2024, près de 60% des postes juniors (de zéro à deux ans d'expérience) situés en France ont été pourvus par des jeunes de ce vivier. De leur côté, les salariés « senior » bénéficient de mesures d'accompagnement spécifiques.

Sensibilisation et formation des collaborateurs aux enjeux du handicap

Crédit Agricole CIB apporte une attention particulière à la sensibilisation et la formation des collaborateurs sur les enjeux du handicap, afin de lutter contre les discriminations et les stéréotypes. Depuis plusieurs années, nous communiquons et sensibilisons nos collaborateurs dans le cadre du mois des diversités et participons à la Semaine Européenne de l'Emploi des Personnes Handicapées (SEEPH). Cette année, nous avons organisé en France pour la seconde année consécutive le DuoDay : durant une journée, une personne en situation de handicap est accueillie par un collaborateur volontaire afin de lui faire découvrir un métier en immersion au sein de l'entreprise. Une expérience professionnelle et humaine enrichissante. Chaque personne accueillie lors du DuoDay 2024 a ensuite reçu une proposition de recrutement de Crédit Agricole CIB en CDI, en contrat d'alternance ou en stage.

Des collaborateurs engagés

Au travers de son programme « Solidaires By Crédit Agricole CIB », nous soutenons différentes causes.

Depuis une quinzaine d'années, nous sommes aux côtés de l'AFM-Téléthon consacré à la recherche contre les maladies rares. Les équipes s'engagent aussi en France et à l'international pour participer au Téléthon de la Communauté Financière (TCF).

Crédit Agricole CIB organise depuis trois ans la Semaine de la Solidarité. De New York à Hong Kong, de Paris à São Paulo, plus de 30 initiatives de solidarité ont été organisées en 2024, en collaboration avec des ONG partenaires, afin de soutenir des personnes dans le besoin. Nos collaborateurs se sont mobilisés pour participer à la préparation et à la distribution de repas pour des personnes défavorisées notamment à New York, Houston, Hong Kong, Taiwan, Londres, mais aussi au Japon, en Italie et en Espagne. Des collectes alimentaires, monétaires, vestimentaires, ainsi que de jouets ont été organisées aux quatre coins du monde pour des hôpitaux et associations.

Dans le cadre des Coups de Pouce Solidaires, les collaborateurs sont invités chaque année à présenter des projets associatifs dans lesquels ils sont engagés, dans les domaines de la solidarité et de l'inclusion sociale, de l'environnement, de l'éducation, de la santé ou encore de la culture. Les projets sélectionnés sont soutenus financièrement par Crédit Agricole CIB. En 2024, onze projets associatifs, sélectionnés à travers le monde, ont reçu un accompagnement financier.

Le don sur salaire permet aux collaborateurs en France de faire un don mensuel, abondé à 100% par Crédit Agricole CIB, et reversé à l'une des associations suivantes : l'Hôpital Necker-Enfants malades, l'Institut Curie, Entourage, Cartable Fantastique, Pure Ocean. Ce dispositif existe également au Royaume-Uni.

Le bénévolat de compétences est accessible aux salariés qui souhaitent mettre leur temps et/ou leurs compétences au service d'une association et d'une mission spécifique.

En 2024, nous avons contribué aux actions de solidarité du Groupe via ses trois fondations : Crédit Agricole Solidarité et Développement, Fondation Pays de France et FARM. Nous soutenons aussi l'expédition Plastic Odyssey depuis 2019, consacrée à la protection de l'environnement et à l'inclusion financière qui propose notamment des alternatives à la consommation du plastique.

À l'international, Crédit Agricole CIB a développé des partenariats de longue date avec des associations œuvrant pour l'inclusion sociale, telles que The Bowery Mission ou New York Cares aux États-Unis. Au Royaume-Uni, la Banque apporte son aide à la lutte contre la pauvreté, la précarité et l'exclusion à travers le Charity programme. En Italie, Crédit Agricole CIB est engagée auprès de Save the Children qui veille à ce que les enfants du monde entier accèdent aux soins, à de la nourriture, à un abri et à l'éducation. Banco Alimentare est également soutenue pour ses collectes et distribution de nourriture aux plus démunis. Enfin, Hong Kong soutient Feeding Hong Kong, qui évite le gaspillage alimentaire en redistribuant des denrées alimentaires à des associations caritatives.

+30

initiatives de solidarité ont été organisées

11

projets associatifs, sélectionnés à travers le monde, ont reçu un accompagnement financier

Accélérer notre transformation digitale

Crédit Agricole CIB poursuit sa transformation digitale afin d'enrichir l'expérience de ses clients et de ses collaborateurs, tout en améliorant sa performance. Ce projet intègre le déploiement de nouvelles technologies comme le cloud et l'intelligence artificielle (IA), ainsi que la revue de nos processus internes, l'accompagnement et la formation des équipes.

Notre transition digitale

La transition digitale de Crédit Agricole CIB est pilotée par son comité exécutif dans le cadre du programme Augmented CACIB Transformation (ACT), lancé en 2022. En 2024, les travaux de modernisation du système d'information se sont accélérés et intègrent désormais un projet de refonte des infrastructures techniques. De nombreux produits digitaux ont également été mis à la disposition de nos collaborateurs et de nos clients, avec une utilisation accrue de l'intelligence artificielle. Cette année a également été marquée par une accélération des travaux de gestion et de valorisation des données.

Un écosystème digital au service de nos clients

L'écosystème digital de Crédit Agricole CIB s'enrichit par la création de nouvelles plateformes et la modernisation d'interfaces existantes. Parmi elles, la plateforme Optimall, utilisée dorénavant par plus d'une centaine de clients, centralise les services bancaires de manière simple et sécurisée. La plateforme intègre progressivement les services de Trade Finance et de Cash Management. Dans cette même dynamique, notre marketplace d'interfaces de programmation d'applications (APIs) est maintenant disponible pour faciliter les interactions digitales avec nos clients et partenaires. Enfin, l'outil Augmented Banker permet aux banquiers conseil de retrouver toutes les informations clients pertinentes au sein d'une même interface.

Une efficacité opérationnelle renforcée grâce aux nouvelles technologies

L'optimisation des processus internes constitue un autre pilier de la transformation digitale de Crédit Agricole CIB. En intégrant des technologies avancées comme l'IA et l'automatisation des processus (RPA), nous avons considérablement amélioré la qualité de nos services.

L'AI Factory, créée en 2022, a continué de se développer avec la mise en production de plus d'une centaine de cas d'usage en 2023 et 2024. Parmi eux, plusieurs solutions fondées sur l'IA générative ont vu le jour, permettant d'automatiser des tâches analytiques complexes et d'optimiser le traitement des données.

Par ailleurs, Crédit Agricole CIB s'est doté d'une plateforme d'acquisition de flux Receivables and Supply Chain Finance (RSF) permettant d'automatiser les chaînes de traitement des produits et de réduire les risques opérationnels, tout en absorbant la forte croissance des volumes.

+100

cas d'usages d'IA mis en production, dont 6 cas d'IA générative

34%

de part de Produit Net Bancaire généré en 2024 grâce à la solution digitale RSF

Une modernisation de notre système d'information pour préparer l'avenir

Afin d'accompagner ces évolutions, Crédit Agricole CIB poursuit la modernisation de son système d'information, dans la volonté de rendre ses services plus flexibles et évolutifs. Le portail API interne Target Services and Data Layer (TSDL), mis en place cette année, marque une avancée stratégique dans notre transformation digitale. Ce portail facilite l'accès de nos collaborateurs à nos données et nos services, grâce à un point d'accès unique et sécurisé. Il permet de concevoir, publier, explorer, consommer et partager plus aisément des données, renforçant ainsi l'agilité et l'efficacité opérationnelle des équipes.

La gouvernance des données a été renforcée grâce à la mise en place d'un réseau de 15 Data Districts, chacun couvrant un périmètre métier ou fonctionnel spécifique au sein de Crédit Agricole CIB. Supervisés par des Chief Data Officers, ces Data Districts assurent la mise en œuvre opérationnelle de notre stratégie Data ainsi qu'une gestion des données optimale, sécurisée et conforme aux réglementations en vigueur. Cette approche dite « fédérale » vise à garantir la fiabilité et l'exploitabilité des données tout en renforçant la conformité aux réglementations en vigueur.



Depuis plusieurs années, nous sensibilisons nos équipes à l'importance de la donnée. Avec le programme de digitalisation ACT, nous avons lancé des travaux pour améliorer la qualité des données, les centraliser et les rendre accessibles. Ces avancées nous permettent déjà d'exploiter avec succès l'intelligence artificielle sur certains périmètres, notamment grâce aux données relatives à la gestion de la relation client (CRM). Cependant, nous devons aller plus loin. Nous travaillons activement à redéfinir les rôles au sein de Crédit Agricole CIB pour structurer la gouvernance des données et allouer davantage de ressources à ce sujet. L'objectif est clair : faire de la donnée un levier stratégique au service de nos clients et de nos métiers.



Pierre Dulong

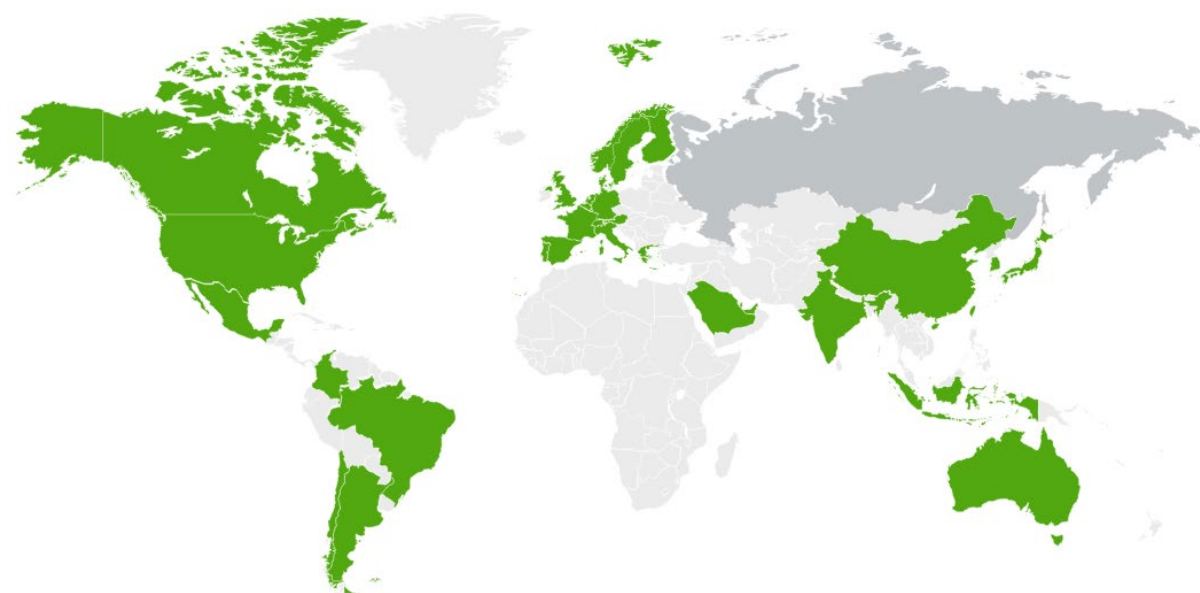
Directeur général adjoint en charge d'IT & Operations Services

Une accélération des initiatives prévue en 2025

En 2025, Crédit Agricole CIB entend accélérer davantage la mise en œuvre de ses initiatives digitales en s'appuyant sur les fondations établies ces dernières années. Nous prévoyons notamment de généraliser l'usage de l'IA dans nos projets et d'accélérer l'utilisation de nouvelles technologies comme le cloud.

Les perspectives de création de valeur grâce aux technologies digitales sont nombreuses mais notre priorité reste l'amélioration de l'expérience et du service client. En s'appuyant sur les technologies digitales et l'IA, nous renforçons notre position d'acteur bancaire de référence alliant innovation, performance et engagement durable.

Notre présence à l'international



Amériques

Crédit Agricole CIB est un acteur majeur dans la région Amériques. La Banque opère à partir des États-Unis,

du Canada, de l'Amérique latine, depuis ses bureaux en Argentine, au Brésil, au Chili, en Colombie et au Mexique.

Histoire

Nous avons renforcé notre présence en Amérique dès les années 1970, avec des bureaux stratégiques aux États-Unis, au Canada et en Amérique latine, consolidant ainsi notre rôle de partenaire clé dans la finance internationale.

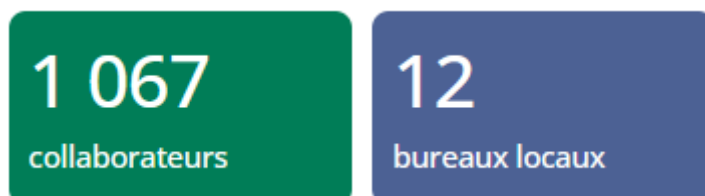
Faits marquants de l'année

Nous continuons à renforcer notre présence sur le continent américain, jouant un rôle clé dans la transition énergétique et la mobilité. En 2024, trois transactions historiques ont illustré cet engagement.

Aux États-Unis, nous avons agi en tant que co-teneur de livre actif, agent de structuration verte et agent « Billing & Delivery » pour l'obligation verte de Constellation, d'un montant de 900 M\$ et d'une durée de 30 ans, la première de ce type aux États-Unis à soutenir l'énergie nucléaire.

En outre, nous avons conclu le financement de BESS del Desierto, un important projet d'énergie renouvelable soutenu par Atlas Renewable Energy. En tant que co-arrangeur principal et coordinateur du prêt vert, nous avons structuré une transaction de 219 M\$, l'un des plus grands financements indépendants d'Amérique latine dans ce secteur.

Enfin, nous avons conseillé Alstom sur la vente de son activité de signalisation conventionnelle en Amérique du Nord, renforçant ainsi notre position en matière de fusions et d'acquisitions.



France

Crédit Agricole CIB opère en France à travers 13 implantations situées à Paris, Annecy, Bordeaux, Dijon, Grenoble, Lille, Lyon, Marseille, Nantes, Rennes, Rouen, Strasbourg et Toulouse, offrant une gamme complète de services à ses clients. En synergie avec les Caisses régionales, la Banque combine expertise et proximité pour un accompagnement spécialisé. Son siège est situé à Montrouge en région parisienne.

Histoire

La Banque a consolidé sa présence en France dès 1875, avec des bureaux à Paris et d'autres villes clés, devenant un acteur majeur du financement des entreprises et des investissements à l'échelle nationale et internationale.

Fait marquant de l'année

Les 11 et 12 décembre 2024, Crédit Agricole CIB a organisé sa 14^e conférence mondiale sur la finance durable à Paris, réunissant des acteurs clés pour discuter des dernières avancées en matière de transition énergétique, de protection de la biodiversité et de décarbonisation de l'économie.

En tant qu'acteur majeur de la finance durable, la Banque a mis en lumière des solutions innovantes dans les domaines des technologies vertes, de l'immobilier et des institutions publiques, tout en soulignant l'importance de l'alignement des acteurs et de l'accélération de l'action pour répondre aux défis du changement climatique.



Europe (hors France), Moyen-Orient et Afrique (EMEA)

Crédit Agricole CIB est présent dans 19 pays de la région Europe (hors France), Moyen-Orient et Afrique : en Allemagne, en Autriche, en Belgique, au Danemark, en Espagne, en Finlande, en Grèce, en Italie, au Luxembourg, à Monaco, en Norvège, aux Pays-Bas, au Portugal, au Royaume-Uni, en Suède, en Suisse, en Arabie Saoudite, aux Émirats arabes unis et au Qatar.

Crédit Agricole a suspendu ses activités en Russie en mars 2022.

Histoire

Nous avons établi notre présence dans la région EMEA en ouvrant des bureaux notamment à Londres en 1870 et dans d'autres centres financiers clés, renforçant ainsi notre rôle de leader dans le financement d'entreprises et d'investissements à l'échelle mondiale.

Faits marquants de l'année

En 2024, Crédit Agricole CIB a renforcé son rôle en Italie avec des performances remarquables, positionnant le pays parmi les principaux moteurs de croissance de la Banque en Europe. L'Italie affiche les taux de progression les plus élevés de la région et se distingue par d'excellents résultats financiers.

En juillet 2024, Prysmian, leader mondial des systèmes de câbles pour l'énergie et les télécommunications, a finalisé avec succès l'acquisition d'Encore Wire, l'un des principaux fabricants américains de fils électriques pour les bâtiments, pour un montant d'environ 3,9 Md€. Cette transaction constitue la plus importante acquisition transfrontalière aux États-Unis pour une entreprise italienne en 2024. Crédit Agricole CIB a agi en tant que teneur de livre, agent principal et agent de documentation du financement, tout en coordonnant l'ensemble du processus de syndication.

Nous avons également agi en tant qu'arrangeur exclusif du premier programme EMTN de la société, dans le cadre duquel nous avons été co-teneur de livre de la première émission en double tranche pour le prêt-relais.

Nous sommes également présents au Moyen-Orient depuis 1948, avec un hub régional aux Émirats arabes unis et une présence directe au Qatar et en Arabie saoudite depuis trois ans. La région connaît une transformation rapide de son économie, notamment grâce au dynamisme de ses fonds souverains. Crédit Agricole CIB au Moyen-Orient a remporté plusieurs succès commerciaux en 2024, particulièrement auprès du Public Investment Fund (PIF) saoudien pour lequel nous avons joué un rôle clé dans le financement de 22 Md\$ de dettes pour accompagner le pays dans la réalisation de sa « Vision 2030 ».

En juillet 2024, nous avons étendu notre partenariat avec Kepler Cheuvreux dans le domaine des marchés de capitaux actions (ECM) dans la région Moyen-Orient et Afrique (MENA). Cette expansion stratégique vise à répondre à l'intérêt croissant pour l'activité ECM dans la région, tout en consolidant notre offre de services financiers de pointe à nos clients, tels que les fonds souverains, les banques et les champions nationaux.



Asie-Pacifique (APAC)

Crédit Agricole CIB est un acteur majeur du secteur financier en Asie-Pacifique, en particulier dans le domaine de la finance durable. Nous opérons à partir de 9 implantations : l'Australie, la Chine, la Corée du Sud, Hong Kong SAR, l'Inde, l'Indonésie, le Japon, Singapour et Taïwan.

Histoire

Présent en Asie-Pacifique depuis près de 150 ans, Crédit Agricole CIB a notamment ouvert sa succursale à Hong Kong en 1894, suivie de celle à Singapour en 1905, qui sont aujourd'hui ses deux principales plateformes dans la région.

Fait marquant de l'année

L'Inde est à un tournant décisif de son développement économique et s'affirme comme un acteur incontournable de la région Asie-Pacifique. En passe de devenir la troisième économie mondiale d'ici 2030, le pays bénéficie d'une croissance soutenue et d'un environnement économique et politique stable.

Pour saisir les opportunités offertes par la dynamique commerciale attendue en Inde, Crédit Agricole CIB a réalisé une injection de capital – en doublant son capital social – dans sa franchise locale, dans le but de renforcer ses capacités d'accompagnement et de prêts auprès des clients locaux et internationaux, à compter de décembre 2024.



Merci à tous nos collaborateurs de Montrouge, Londres, New-York et Hong-Kong d'avoir accepté d'être pris en photo dans le cadre de ce rapport d'activité 2024.