

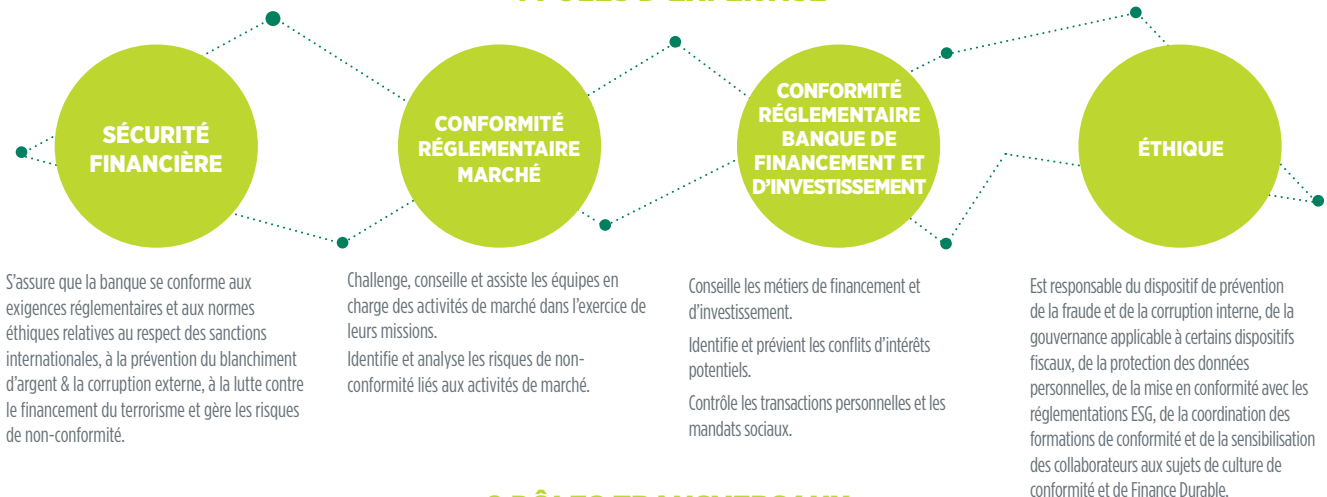
Dans un environnement économique et réglementaire en constante évolution, la Conformité est une fonction clé pour la Banque. Elle a pour mission de protéger Crédit Agricole CIB, ses collaborateurs, ses clients et son image des risques de non-conformité, en les accompagnant pour s'assurer du respect des réglementations bancaires et financières. Travailler au sein de la Conformité apporte une vision transversale de la Banque et permet de contribuer aux décisions concernant l'activité. Afin d'éviter toute sanction des régulateurs, risque pénal, perte financière, différend avec un client, atteinte à la réputation ou agissement néfaste (fraude, corruption, etc.), la Conformité accompagne le développement de Crédit Agricole CIB dans un cadre responsable et maîtrisé.

**Réputation** **Intégrité** **Conduite**  
**Contrôle** **Respect** **Formation** **Responsabilité**  
**Conseil** **Réglementation** **Déontologie**  
**Éthique** **Connaissance des clients** **Transparence**  
**Expertise** **Protection des intérêts des clients**



## ORGANISATION

### 4 PÔLES D'EXPERTISE



### 2 PÔLES TRANSVERSAUX



## Quelques exemples de postes



### ANALYSTE SÉCURITÉ FINANCIÈRE

Au sein de la Sécurité Financière de la direction de la Conformité, vous avez pour mission de définir et mettre en place les dispositifs nécessaires pour assurer une gestion satisfaisante du risque de non-conformité et pour sécuriser le développement de la Banque.

Vos missions :

- ▶ émettre des avis Sécurité Financière pour Crédit Agricole CIB France et assister les entités internationales ;
- ▶ établir un suivi rapproché des dossiers les plus risqués d'un point de vue de lutte anti-blanchiment et de financement du terrorisme (LAB-FT) et Sanctions ;
- ▶ assurer la gestion globale du risque Sanctions/LAB-FT d'une transaction sensible, en lien avec le management ;
- ▶ contribuer à l'amélioration des bonnes pratiques ;
- ▶ accompagner et soutenir les Métiers.

### CHARGÉ DE CONTRÔLE DE CONFORMITÉ

Au sein du Secrétariat Général, vous avez pour mission de contribuer au respect de la conformité des activités et des opérations de la Banque et de ses collaborateurs avec les dispositions législatives et réglementaires ainsi que l'ensemble des règles internes et externes applicables aux activités de CACIB.

Vos missions :

- ▶ contribuer au dispositif global de contrôle de conformité en réalisant des contrôles sur la transparence et l'intégrité des marchés ;
- ▶ collecter, consolider et analyser les résultats des contrôles de conformité ;
- ▶ participer à l'établissement des plans de contrôle de conformité en analysant différents documents pour identifier les risques et les contrôles à mettre en place afin de s'assurer de la bonne maîtrise des risques identifiés ;
- ▶ réaliser le suivi de la mise en œuvre des plans d'actions correctrices ;
- ▶ répondre aux enquêtes et préparer des rapports à destination des régulateurs.

### CHARGÉ DE CONFORMITÉ - SURVEILLANCE MARCHÉ

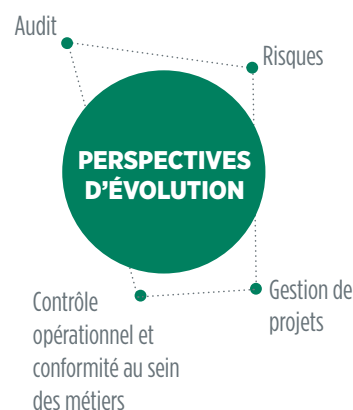
Au sein de l'équipe surveillance, vous avez pour mission d'assurer la conformité avec les normes internes et externes, telles que la détection et la prévention des abus de marché, les comportements anticoncurrentiels et l'identification, la prévention et la gestion des conflits d'intérêts et des contrôles s'y rapportant.

Vos missions :

- ▶ évaluer les risques de non-respect de l'intégrité des marchés financiers ;
- ▶ identifier les risques émergeant afin d'ajuster le dispositif de conformité pour prévenir et détecter les abus de marché ainsi que protéger la banque du risque de réputation ;
- ▶ participer à des investigations internes ou des enquêtes réglementaires ;
- ▶ participer à la mise à jour des textes de gouvernance, modes opératoires et procédures efficaces.

## PROFILS RECHERCHÉS

- ▶ Université / Ecole de commerce
- ▶ Spécialisation en conformité, sécurité financière
- ▶ Ethique et conformité
- ▶ Bonne connaissance des métiers de la Banque de Financement et d'Investissement
- ▶ Sens de l'analyse et de la synthèse
- ▶ Savoir challenger
- ▶ Anglais courant
- ▶ Curiosité
- ▶ Capacité à travailler en équipe
- ▶ Bonnes capacités rédactionnelles
- ▶ Gestion de projets
- ▶ Sens de la discrétion



Les +



**Expertise** : développement de compétences techniques et savoir-faire essentiels pour tous les métiers de la Banque

**Transversalité** : proximité avec les métiers et les transactions

**Impact** : contribution aux décisions concernant l'activité

**Transformation** : au cœur des actualités réglementaires et des projets de la Banque

**Importante dimension internationale**

Pour postuler, rendez-vous sur [www.jobs.ca-cib.com](http://www.jobs.ca-cib.com)

